



Moyen ★★

13 km (46% sur route)

3h30 à pied - 1h30 à VTT

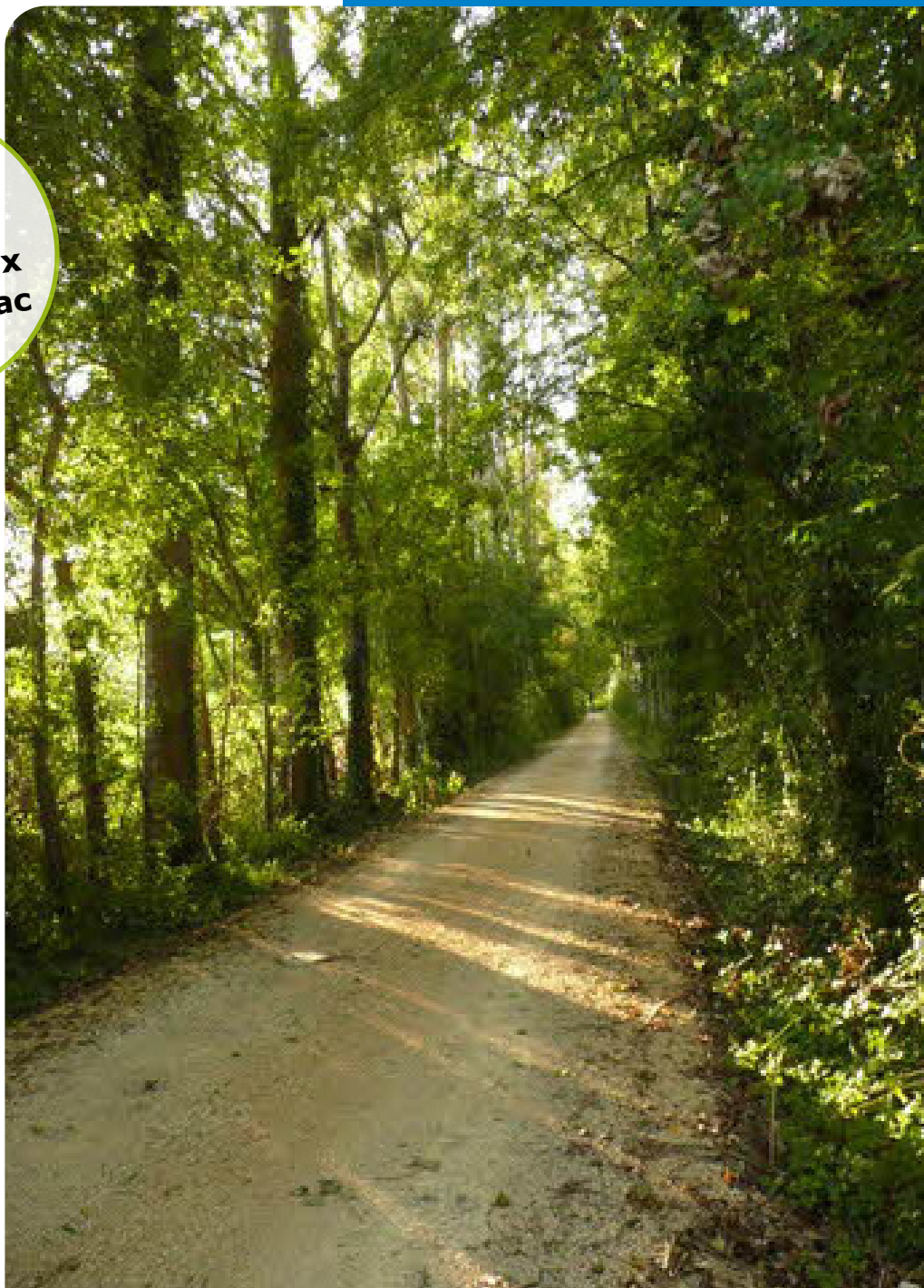


À ne pas manquer
**Les coteaux de
de Chaussac**

**Les coteaux
de Chaussac
abritent
des plantes
méditerranéennes
protégées.**

Les coteaux de Chaussac

CHASSENEUIL-DU-POITOU



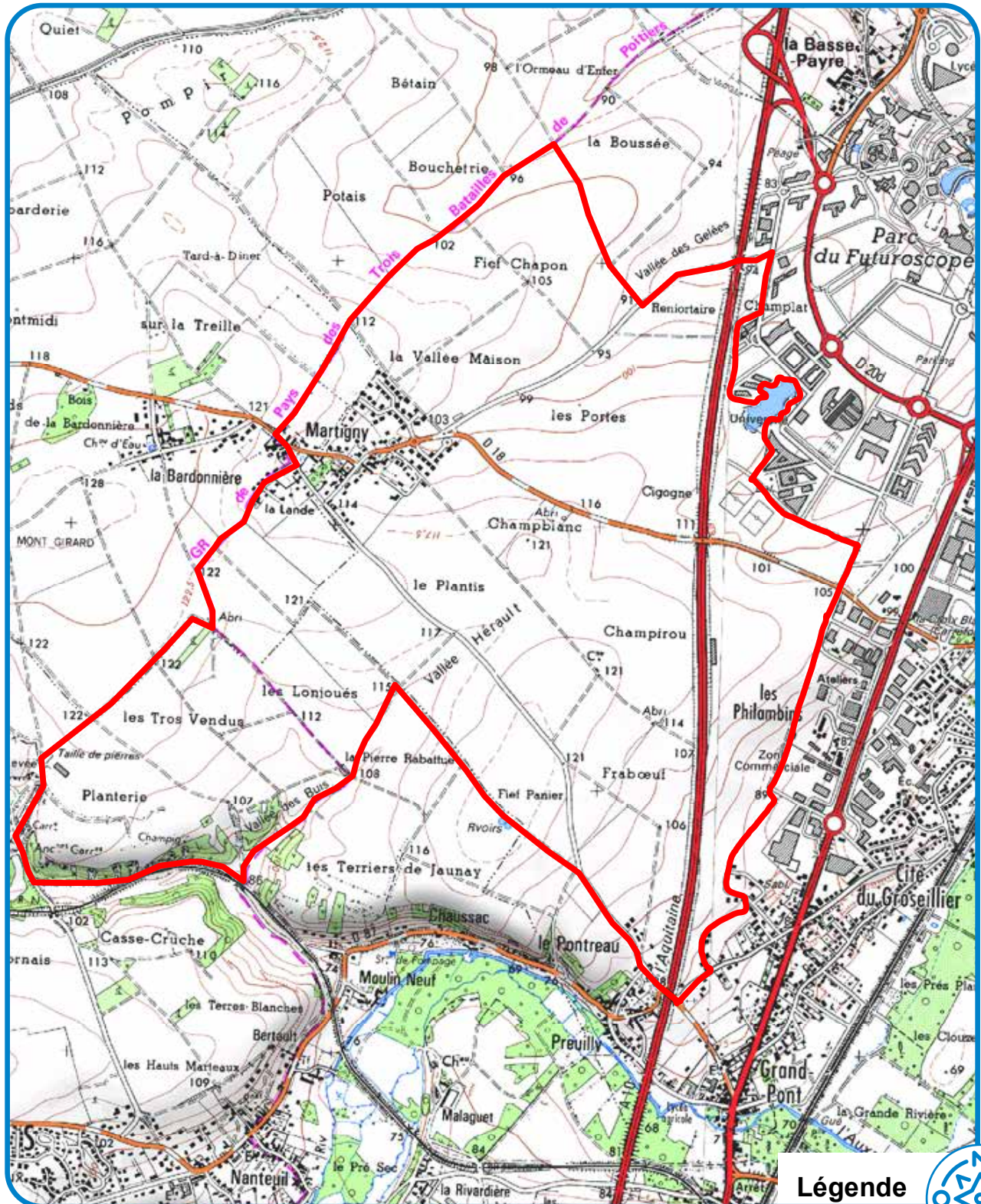
© Daniel Proux - Ville de Poitiers



Randonnées nature

- Moyen ★★
- 13 km (46% sur route)
- 3h30 à pied - 1h30 à VTT

CHASSENEUIL-DU-POITOU • Boucle 10 B



CODES DE BAISAGE

Bonne direction



Changement de direction



Mauvaise direction

