

**SAMEDI  
25 MAI**

**La Flamme  
Olympique  
à Poitiers**

- 17h20  
**Parc du Triangle d'Or**
- 18h10  
**Place du Mal Leclerc**

Sport, jeux, animations...  
dès 11h.

**LE RELAIS DE LA FLAMME  
DE PARIS 2024  
DANS MON TERRITOIRE !**



*Coca-Cola.*



**GRAND POITIERS**

communauté urbaine

# LE RELAIS DE LA FLAMME DE PARIS 2024 DANS MON TERRITOIRE !



Départ / Arrivée



Parcours de la flamme

- **Des animations tout le long du parcours**

## Promenade des Cours

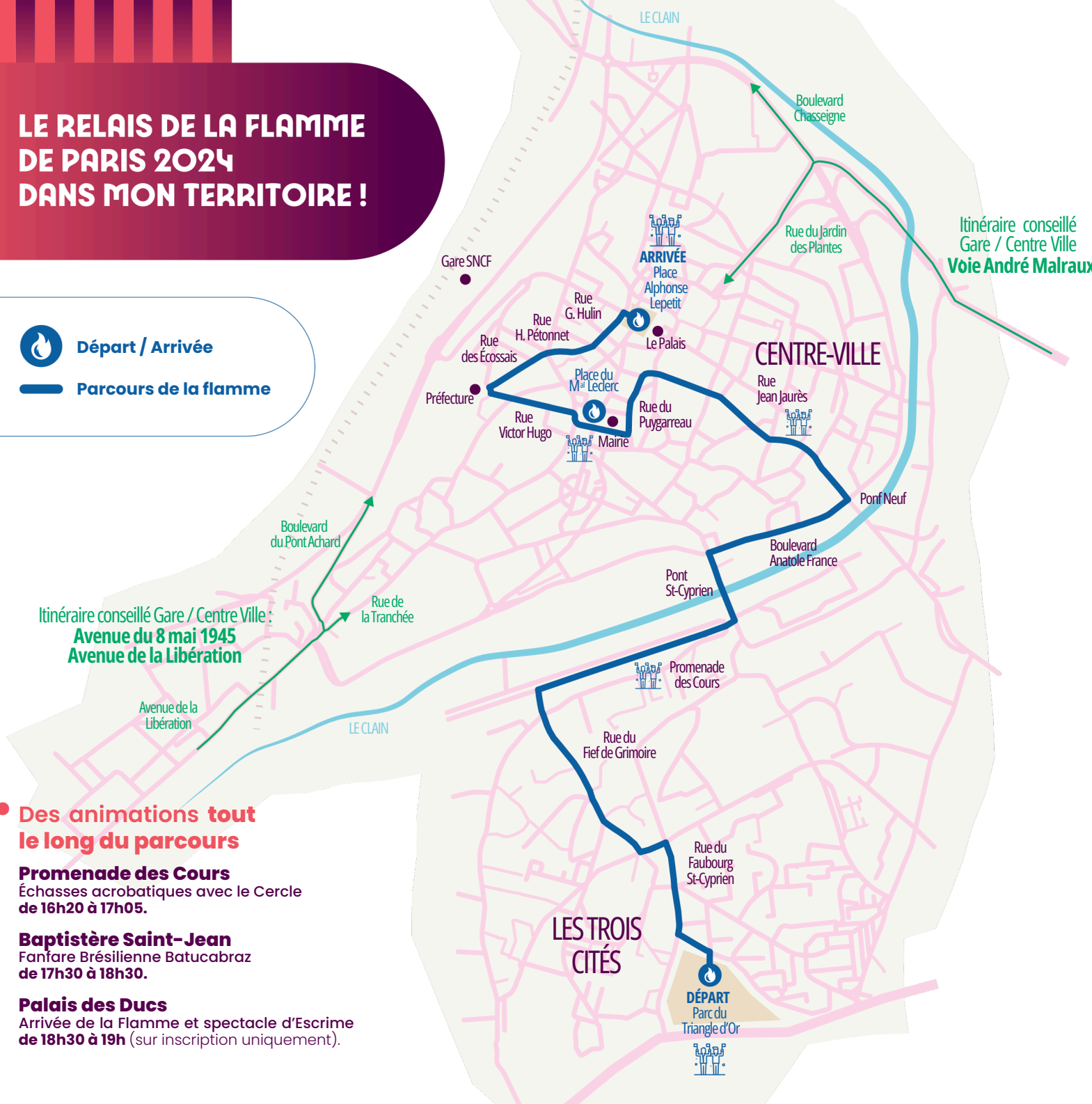
Échasses acrobatiques avec le Cercle de 16h20 à 17h05.

## Baptistère Saint-Jean

Fantâse Brésilienne Batucabraz de 17h30 à 18h30.

## Palais des Ducs

Arrivée de la Flamme et spectacle d'Escrime de 18h30 à 19h (sur inscription uniquement).



- De 17h20 à 18h45 **Passage de la Flamme à Poitiers**
- De 11h à 22h **Village départ de la Flamme Parc du Triangle d'Or**
- De 14h à minuit **Village arrivée de la Flamme Place du Maréchal Leclerc**

- **Des animations dans les établissements culturels et les commerces de la Ville**

## Musée Sainte-Croix

Gratuité du musée pour tous  
15h : Visite guidée de l'archéocapsule Inrap « Homo Athleticus » (gratuit / durée 1h)

## Médiathèque

Dernier jour de l'exposition Histoire, Sport & Citoyenneté : L'histoire du sport et des Jeux Olympiques et Paralympiques

## Espace Mendès France

Exposition (payante) - 4 créneaux de visites dans l'après-midi :  
Mouvements, le corps en action

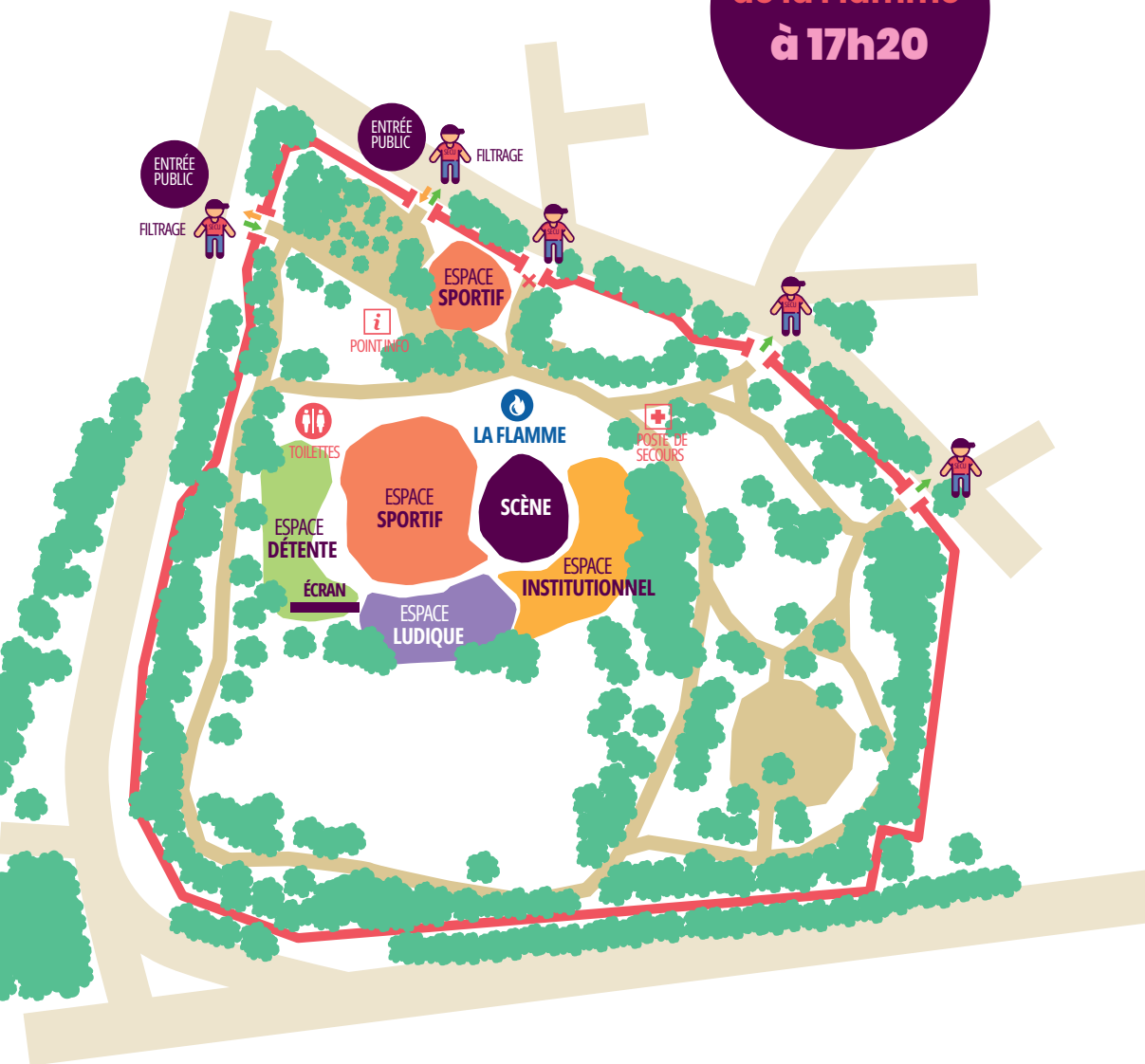
## Centre Commercial des Cordeliers

Breaking game : battle de breakdance avec 16 danseurs.

# Parc du Triangle d'Or

Des animations, du sport, des jeux...  
de 11h à 22h.

Départ  
de la Flamme  
à 17h20



De 11h à 19h

## • Espace sportif

**Athlétisme** : découverte du sprint, des courses de haies et du lancer de Vortex

par le Comité de la Vienne d'Athlétisme, en présence de Nicole Ramalanirina, marraine de l'étape.

**Basket 3x3** : animations autour du 3x3

par l'association 3x3 Poitiers.

**Football** : compétition

présentée par l'Union Européenne puis terrain en accès libre.

**Haltérophilie** : initiations

proposées par le CREPS de Poitiers.

**Tennis de table** : démonstrations

par le TTACC86, club parrain de l'étape et tables en accès libre.

**Volleyball** : Initiations et démonstrations puis terrain en accès libre

par CEP Poitiers - St Benoît Volleyball.

## • Espace institutionnel

**Stand et animations sportive** (step, body combat, Tchoukball...)

proposés par l'Union Européennes des Femmes Poitou -Charentes & l'UFOLEP.

**Stand et parcours des champions** proposés par le Ministère des Armées.

**Stand et Laser Game**

proposé par Ekidom

**Présence du Département de la Vienne et de l'Union Européenne**

**Stand proposé par la Maison des Adolescents et des Jeunes Adultes**

## • Espace détente

**Retransmission sur écran géant** du parcours de la Flamme sur tout le territoire

**Restauration / snacking**

**Buvette**

## • Espace ludique

**Caravane des Jeux et des sports**

proposée par Pictageek

**Cornhole** : animations

proposées par Cornhole86

**Décathlon décalé et jeux de société**

par Mipeul

**Échecs** : un plateau géant et des jeux sur table

animés par Poitiers-Migné Echecs

**Escape Game**

proposé par Grand Poitiers

## LES TEMPS FORTS

AU PARC DU TRIANGLE D'OR

**11h30** : Flashmob des écoles au niveau de la scène.

**12h & 15h30** : Séance de renforcement musculaire collectif avec Fit'N-BurpeeZ au niveau de la scène.

**13h30 & 14h30** : Fanfare BIMA dans le parc.

**14h** : Spectacle d'échasses acrobatiques par le Cercle dans le parc.

**14h50** : Séance de Zumba avec l'UFOLEP au niveau de la scène.

**16h15** : Show de Breakdance par Supreme Legacy au niveau de la scène.

**19h30** : Concert Sya Yns & ses musiciens au niveau de la scène.

# Place du Maréchal Leclerc

Des animations, du sport, des jeux, des spectacles... de 14h à minuit.

**Retransmission sur écran géant du parcours de la Flamme sur tout le territoire**

**Arrivée de la Flamme à 18h10**



**De 14h à 19h**

## • Espace sportif

**Escrime** : Spectacle et initiations  
proposés par le Stade Poitevin Escrime et Lame d'Artiste.

**Gymnastique** : Baby Gym, Parkour, GAM-GAF, GR, Tumbling, mini trampolines

proposés par la Fédération Française de Gymnastique et le Comité de la Vienne.

**Handball** : animations  
proposées par le TAC Handball

**Taekwondo** : initiations et démonstrations  
animées par le Gwanyong Taekwondo.

**De 14h à 20h**

## • Espace ludique

**Escape Game & livret ludique**  
proposés par The Escape League

**Jeu thématique sports**  
proposé par Wii-match événements

**Parcours découverte**  
animé par Aventure & Vous

**Jeu de plateau thématique JO**  
proposé par Form'a'scape

## LES TEMPS FORTS PLACE DU MARÉCHAL LECLERC

**14h30 : Spectacle d'Escrime**  
avec le Stade Poitevin d'Escrime et Lame d'artiste au niveau de l'espace sport.

**16h05 : Démonstrations de Taekwondo**  
par le Gwanyong Taekwondo au niveau de la scène.

**16h30 & 20h : Just Dance géant**  
avec les orks Grand Poitiers au niveau de la scène.

**18h15 : Relais collectif de la Flamme**  
par la Fédération Française de Gymnastique.

**19h : Échasses acrobatiques**  
par Le Cercle sur la place.

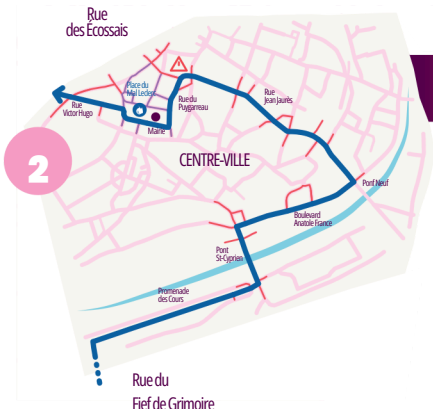
**21h30 : DJ set**  
par Hoptymist au niveau de la scène.

# Informations pratiques



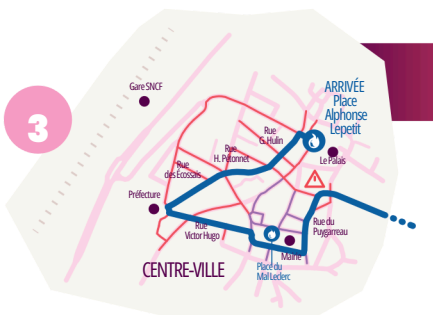
Stationnement interdit sur l'ensemble du parcours du 24 mai, 12h au 25 mai, 20h

- PARCOURS DE LA FLAMME
- RUES INTERDITES À LA CIRCULATION LE 25 MAI DE 9H À 18H30
- RUES INTERDITES À LA CIRCULATION LE 25 MAI DE 16H À 18H30



Stationnement interdit sur l'ensemble du parcours du 24 mai, 12h au 25 mai, 20h

- PARCOURS DE LA FLAMME
- RUES INTERDITES À LA CIRCULATION LE 25 MAI DE 16H À 19H30
- RUES INTERDITES À LA CIRCULATION LE 25 MAI DE 14H À 00H30
- ACCÈS BLOQUÉ POUR CAUSE DE TRAVAIL
- ▲ Q-PARK CORDELIERS : ENTRÉE ET SORTIE INTERDITES LE 25 MAI DE 17H30 À 18H45



Stationnement interdit sur l'ensemble du parcours du 24 mai, 12h au 25 mai, 20h

- ARRIVÉE
- PARCOURS DE LA FLAMME
- RUES INTERDITES À LA CIRCULATION LE 25 MAI DE 14H À 00H30
- RUES INTERDITES À LA CIRCULATION LE 25 MAI DE 16H À 19H30
- ▲ Q-PARK CORDELIERS : ENTRÉE ET SORTIE INTERDITES LE 25 MAI DE 17H30 À 18H45

Retrouvez toutes les informations et le programme sur [grandpoitiers.fr](http://grandpoitiers.fr)

● **Navettes & bus**  
L'ensemble des lignes de bus circuleront mais des arrêts ne seront pas desservis.  
> Place Alphonse Lepetit et Rue Victor-Hugo.

● **Des navettes gratuites desserviront le parc du Triangle d'Or et le centre-ville depuis les points relais**  
> Demi-Lune, Parc des expo et Auchan Sud.

● **Parkings à vélos temporaires**  
**Rue du Faubourg Saint-Cyprien** (au niveau du stade).  
**Place Notre-Dame-la-Grande** (devant l'entrée de l'Église).

● **L'accès aux villages Parc du Triangle d'Or et Place Leclerc est soumis à un contrôle de sécurité : contrôle des sacs et palpation de sécurité.**

**Objets interdits :** vélos, trottinettes, casques, armes, outils, engins pyrotechniques, bouteilles en verre, gourdes, tout objet pouvant former un projectile.

**Les poussettes sont tolérées sur les villages.**  
**Des consignes seront proposées sur place** pour les gourdes, les trottinettes et les casques uniquement.

**Les villages** sont soumis à **une jauge maximale.**  
**Les chiens, même tenus en laisse sont interdits** (sauf les chiens guides d'aveugles).