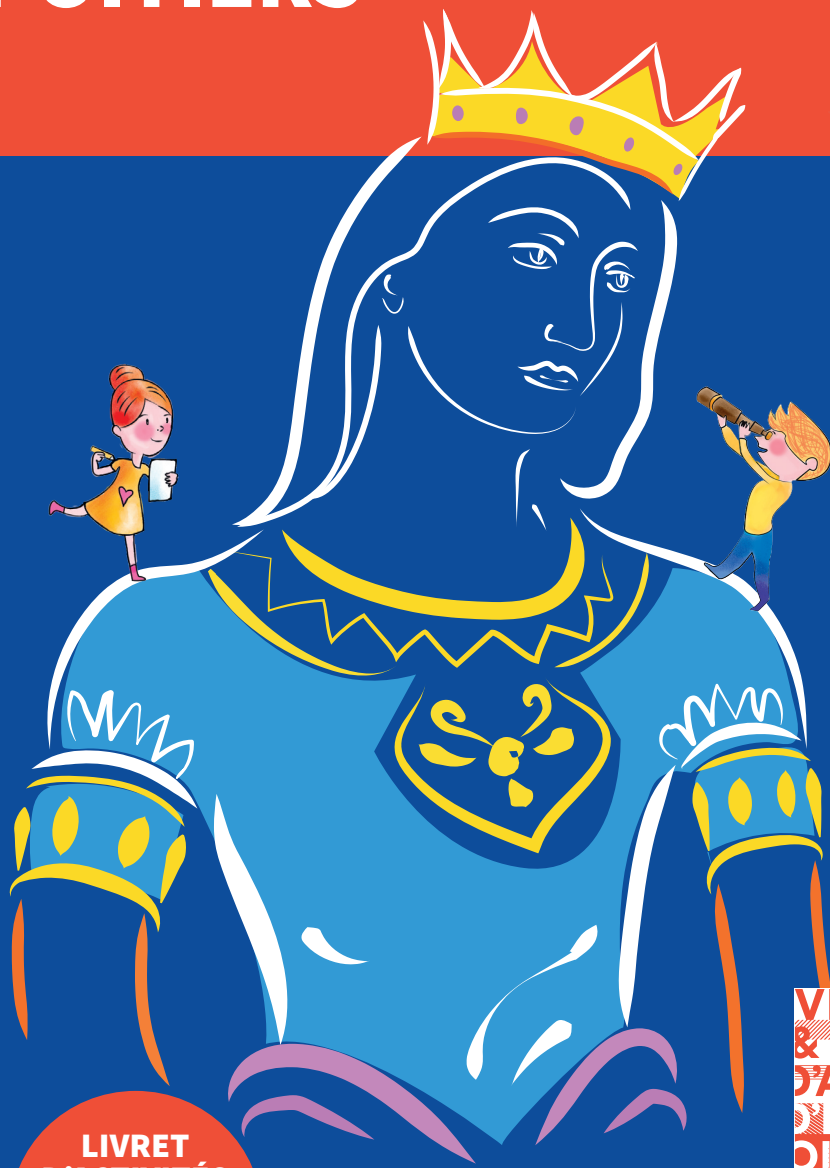


# EXPLORATEURS ALIÉNOR D'AQUITAINE POITIERS



LIVRET  
D'ACTIVITÉS  
ET DE JEUX

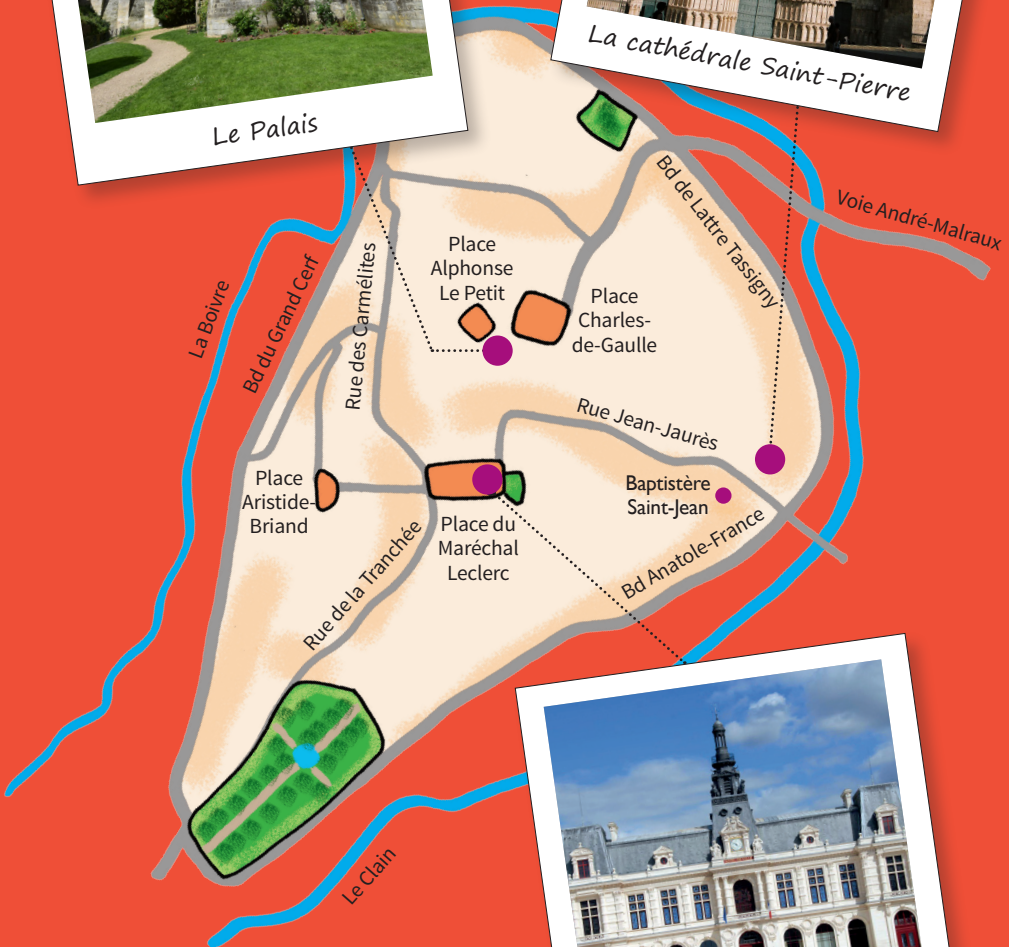
VILLES  
& PAYS  
D'ART &  
D'HISTOIRE  
À DIRE



Le Palais



La cathédrale Saint-Pierre



L'Hôtel-de-Ville

# ALIÉNOR D'AQUITAINE

Dès 8 ans

Poitiers est une ville importante depuis des siècles. Au Moyen Âge, elle était la résidence principale des comtes de Poitou et ducs d'Aquitaine. Parmi eux se distingue une femme célèbre : Aliénor.

**Remonte le temps de 9 siècles pour découvrir son incroyable histoire...**



**Ce livret te révélera un mot mystère en page 16.  
Au fil des pages, ces pastilles te permettront  
de récolter les lettres de ce mot :**

Lettre mystère

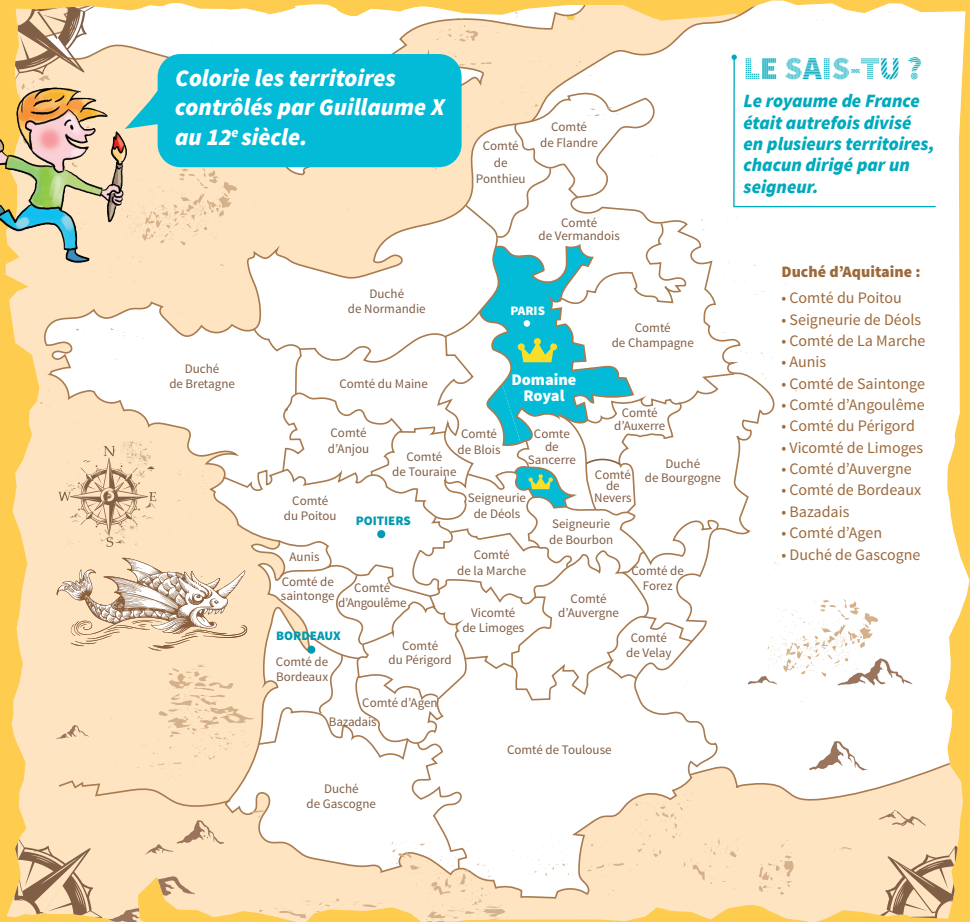


# UNE NAISSANCE DE HAUT RANG

**Aliénor naît en 1122 ou 1124. Elle est la fille d'Aénor de Châtellerault et du comte du Poitou Guillaume X, qui dirige également le puissant duché\* d'Aquitaine, dont Poitiers est la capitale. Ce duché était plus vaste que le domaine du roi de France !**



**Colorie les territoires contrôlés par Guillaume X au 12<sup>e</sup> siècle.**



**LE SAIS-TU ?**  
*Le royaume de France était autrefois divisé en plusieurs territoires, chacun dirigé par un seigneur.*

- Duché d'Aquitaine :**
- Comté du Poitou
  - Seigneurie de Déols
  - Comté de La Marche
  - Aunis
  - Comté de Saintonge
  - Comté d'Angoulême
  - Comté du Périgord
  - Vicomté de Limoges
  - Comté d'Auvergne
  - Comté de Bordeaux
  - Bazadais
  - Comté d'Agen
  - Duché de Gascogne

**Lettre mystère**



**Aliénor est née dans un duché important. Par quelle lettre commence son nom ?**

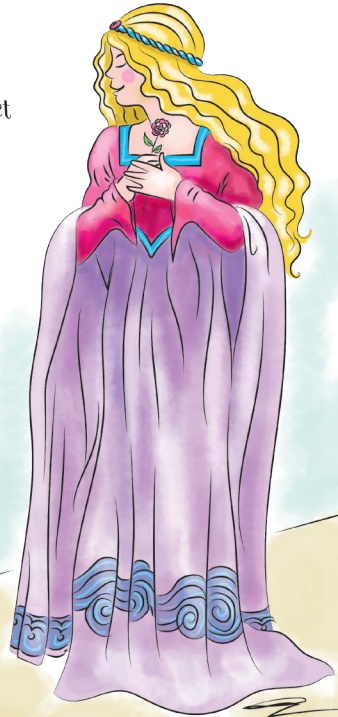
\***Duché** : territoire composé de plusieurs comtés. Le seigneur d'un duché est appelé duc, il était désigné par le roi.

# UNE BONNE ÉDUCATION

Aliénor apprend la lecture et l'écriture, parle le latin, étudie la littérature, la musique, la religion. Elle sait même monter à cheval et tirer à l'arc ! Elle adore également la poésie. Elle doit cette passion à son grand-père, Guillaume IX d'Aquitaine, surnommé le **Troubadour\*** qui aimait composer des poèmes d'amour.

Dans ce poème chanté par le troubadour, une même lettre est plusieurs fois manquante. Laquelle ?

Lettre mystère



\***Troubadour** : poète qui écrivait des histoires en vers, lesquelles étaient la plupart du temps chantées. Il était souvent accompagné d'un musicien appelé ménestrel.

# ALIÉNOR, REINE DE FRANCE

Le père d'Aliénor meurt alors qu'elle a 15 ans. Le roi Louis VI organise un mariage entre elle et son propre fils. La cérémonie a lieu le 25 juillet 1137 à Bordeaux, dans la cathédrale Saint-André. Puis les jeunes mariés se rendent à Poitiers où ils se font couronner duc et duchesse d'Aquitaine.

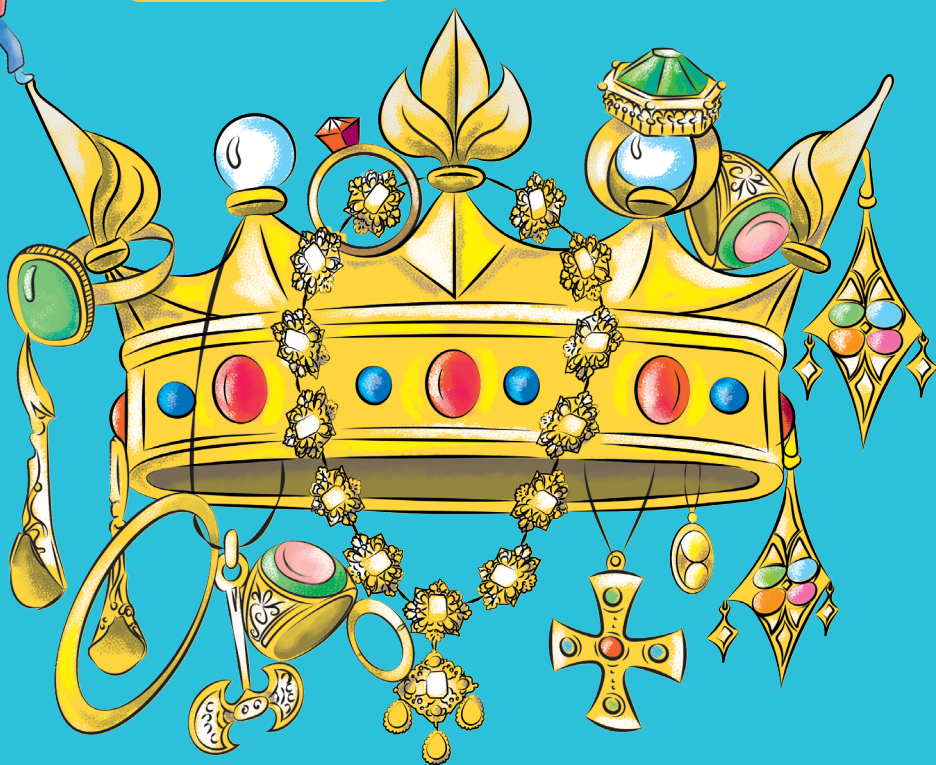
Le 1<sup>er</sup> août, Louis VI meurt à son tour. Son fils le remplace à la tête du royaume sous le nom de Louis VII, Aliénor devient reine de France... et l'Aquitaine est rattachée au domaine royal.

Aliénor et Louis VII ont égaré leurs bagues de mariage. Elles sont identiques. Peux-tu les retrouver ?

Lettre mystère

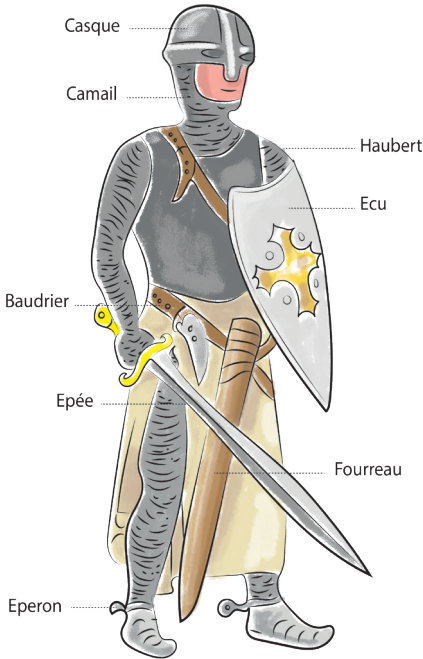


L'anneau d'une bague ressemble à une lettre de l'alphabet. Laquelle ? Inscris-la dans la pastille.



# LA DEUXIÈME CROISADE

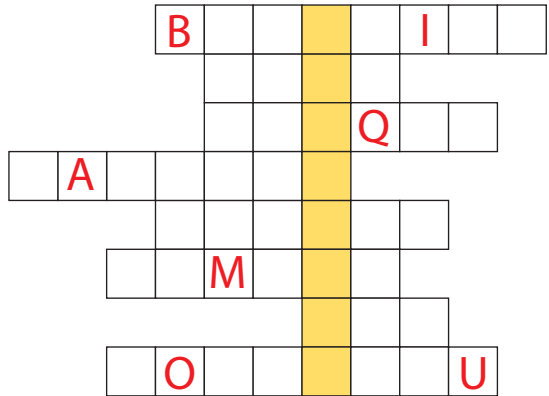
En 1147, Louis VII souhaite partir en **croisade\***. Aliénor décide de l'accompagner ainsi que de nombreux chevaliers. En Terre Sainte, elle retrouve son oncle Raymond de Poitiers, seigneur de la ville chrétienne d'Antioche. Cette aventure militaire dure deux ans mais se solde par une **défaite des armées du roi de France**.



Remplis la grille ci-dessous pour savoir comment était appelée la monture du chevalier.

Par quelle lettre commence ce nom ?

Lettre mystère



- Casque** : aussi appelé heaume, il protège la tête du chevalier
- Camail** : cagoule en maille de fer pour protéger le visage
- Haubert** : cotte de maille qui recouvre le corps du chevalier
- Baudrier** : ceinture pour ajuster le haubert autour de la taille
- Fourreau** : étui permettant de contenir l'épée lorsqu'elle n'est pas utilisée
- Eperon** : pièce de métal fixée au talon de la botte pour stimuler le cheval
- Epée** : arme favorite des chevaliers pour le combat au corps à corps
- Ecu** : bouclier long permettant de se protéger des coups de l'adversaire

\***Croisade** : expédition militaire composée de soldats et chevaliers dont l'objectif est de libérer la Terre Sainte alors occupée par les Musulmans.

# ALIÉNOR, REINE D'ANGLETERRE

L'entente entre Louis VII et Aliénor n'a jamais été très bonne et ils décident de se séparer en mars 1152. Deux mois plus tard, elle épouse le futur roi d'Angleterre Henri Plantagenêt. Le mariage est célébré dans la cathédrale Saint-Pierre de Poitiers. En 1154, Henri Plantagenêt est couronné sous le nom de Henri II. Aliénor devient reine d'Angleterre... et l'Aquitaine devient anglaise.

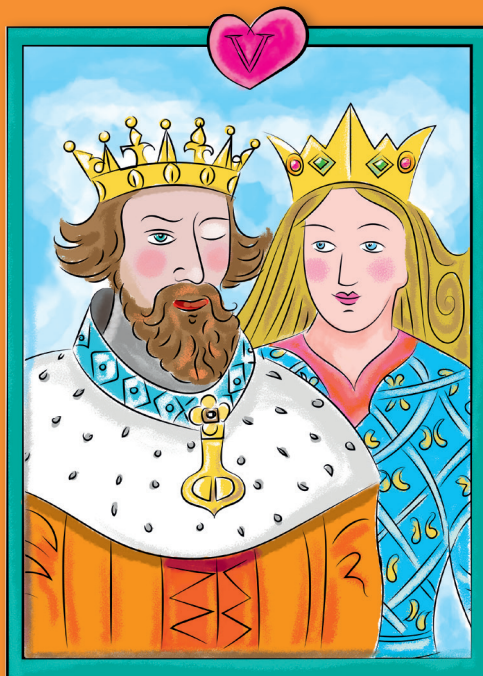
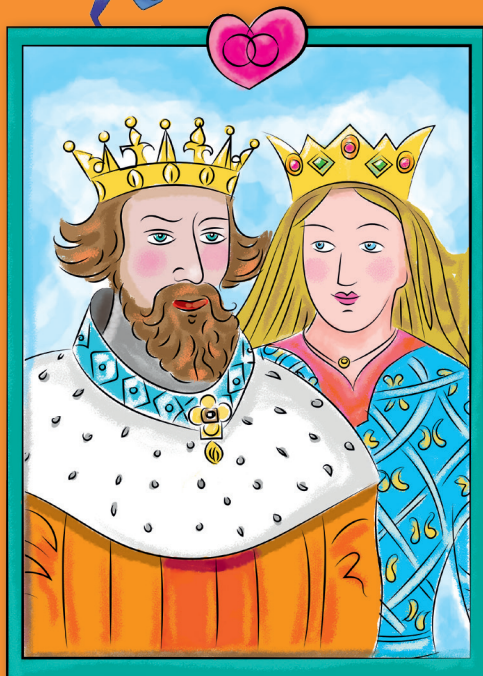


Découvre les 7 différences dans ce portrait d'Aliénor et Henri. Entoure-les.

Lettre mystère



Indique la lettre cachée dans le tableau.





# 15 ANS DE CAPTIVITÉ

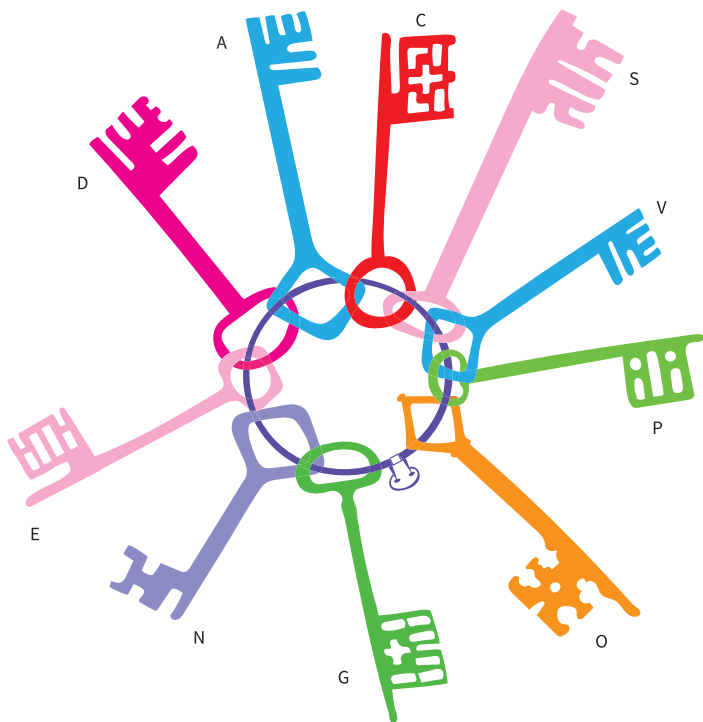
Vingt ans après leur mariage, Henri II se désintéresse d'Aliénor. Elle organise alors une révolte contre lui pour prendre le pouvoir. Mais son plan échoue et **Aliénor est capturée**. Le roi d'Angleterre la fait emprisonner.

Elle ne retrouve la liberté qu'à la mort d'Henri II en 1189. Leur fils Richard Cœur de Lion devient le nouveau roi.

Relie les points pour découvrir la clé qui va permettre de libérer Aliénor !

Indique la lettre de la bonne clé.

Lettre mystère

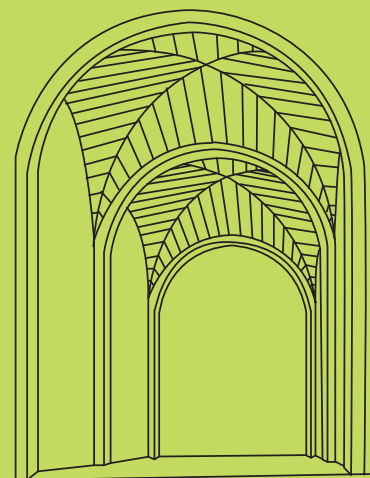
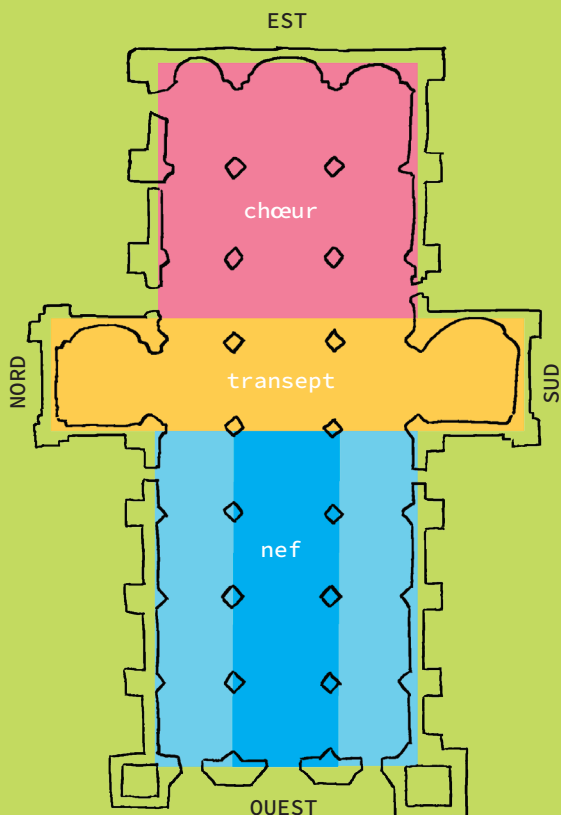


## LE SAIS-TU ?

Aliénor est d'abord emprisonnée dans la forteresse de Chinon en France avant d'être transférée à Salisbury en Angleterre.

# UNE NOUVELLE CATHÉDRALE

Dix ans après leur mariage, Henri II et Aliénor participent à la reconstruction de la cathédrale de Poitiers. Le plan de ce nouveau bâtiment est particulier : alors que la plupart des monuments religieux ont un chevet\* arrondi et des voûtes sur croisée d'ogives\* hautes, celui de la cathédrale de Poitiers a un chevet plat et des voûtes sur croisée d'ogives bombées. Cette particularité s'appelle le gothique angevin.



Voûte sur croisée d'ogives

## LE SAIS-TU ?

*Aliénor ne verra jamais la cathédrale terminée. Les travaux de construction ont duré environ 200 ans et elle sera achevée en 1379.*

\***Chevet** : désigne l'extrémité est de l'église, vue de l'extérieur.

\***Voûte sur croisée d'ogives** est une sorte de plafond constitué d'arcs en pierre qui se croisent.

Un très beau vitrail\* décore le chevet en son milieu. Il représente la Crucifixion, c'est-à-dire Jésus sur la croix. Tout en bas, on peut voir deux personnages couronnés tenant dans leurs mains ce même vitrail : il s'agit d'Aliénor et Henri II.



Colorie ce vitrail. Peux-tu retrouver la lettre du mot mystère dans ce dessin ?

Lettre mystère



\*Vitrail : composition translucide faite de pièces de verres, le plus souvent colorés, représentant des scènes religieuses.

# LA GRANDE SALLE DU PALAIS

On attribue à Aliénor l'agrandissement du Palais de Poitiers avec la construction d'une gigantesque salle de réception, appelée Aula, aux dimensions impressionnantes : 50 mètres de long sur 17 mètres de large. Une prouesse pour l'époque !

La salle n'avait pas tout à fait l'aspect que nous lui connaissons aujourd'hui. Par exemple, le mur aux trois cheminées ne sera reconstruit qu'à la fin du 14<sup>e</sup> siècle à l'époque de Jean de France, duc de Berry et comte du Poitou.

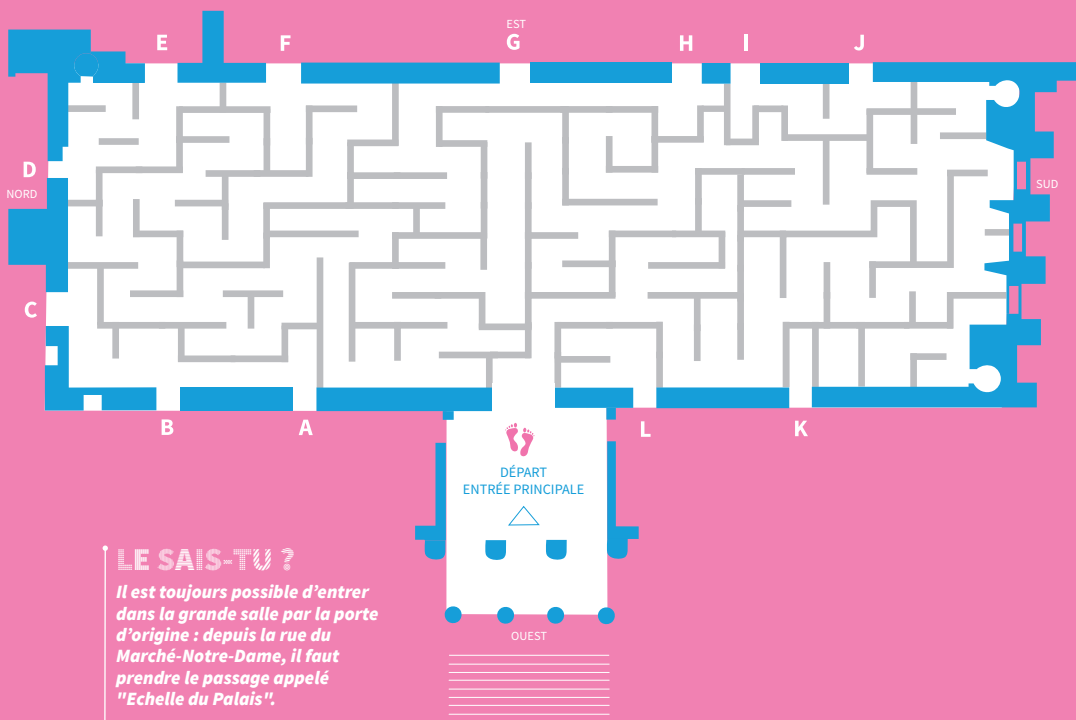


*Le grand escalier qui sert aujourd'hui d'entrée principale n'existait pas au Moyen Âge. Retrouve le chemin qui mène à l'entrée d'origine.*

Lettre mystère



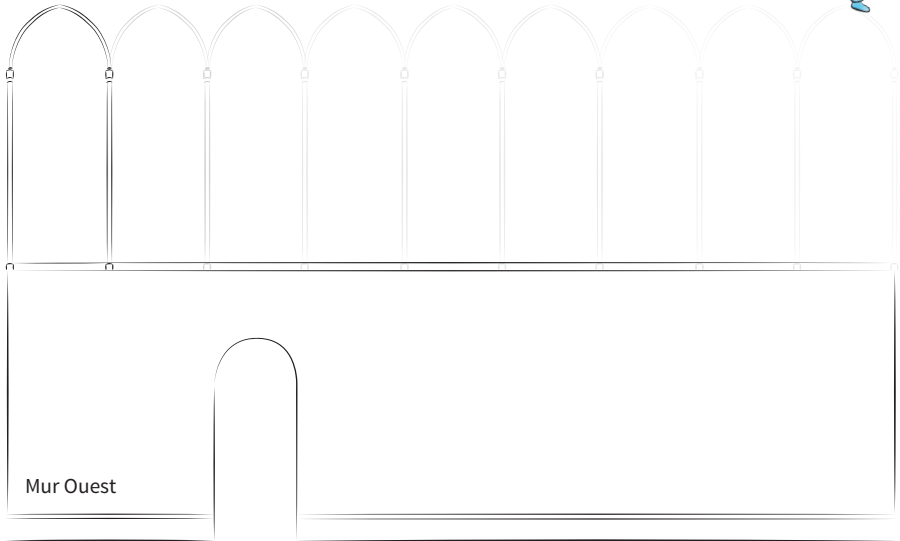
Indique la lettre de la bonne porte



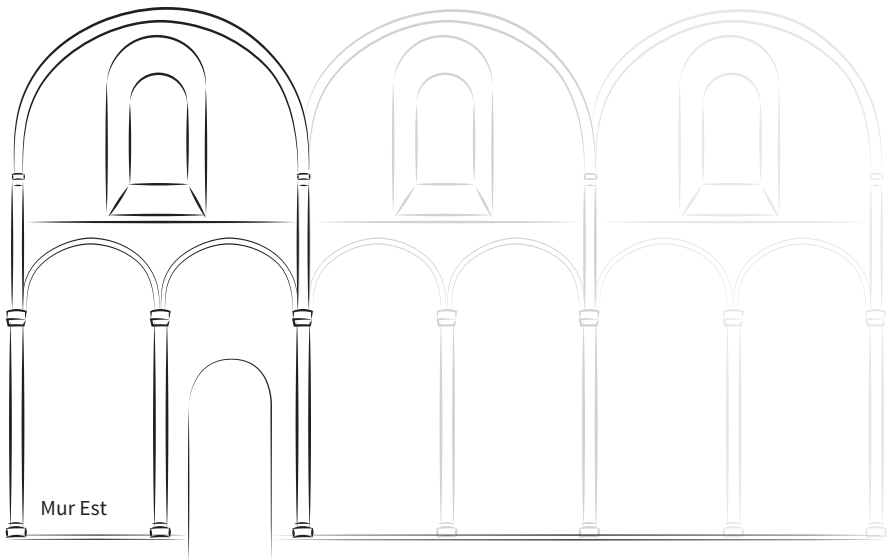
## LE SAIS-TU ?

*Il est toujours possible d'entrer dans la grande salle par la porte d'origine : depuis la rue du Marché-Notre-Dame, il faut prendre le passage appelé "Echelle du Palais".*

Dessine les arcatures visibles dans la salle du Palais.



Mur Ouest



Mur Est

# LA MURAILLE DÉFENSIVE

Lorsque le roi de France Louis VII apprend qu'Aliénor a épousé Henri Plantagenêt, il est furieux. De peur qu'il ne se venge, Aliénor organise la défense de Poitiers en faisant construire une muraille autour de la ville. Cette enceinte a été complétée au fil des siècles suivants. Il en reste aujourd'hui quelques vestiges.



Observe le tableau ci-dessous.  
Un élément du décor a été modifié pour  
former une lettre. Peux-tu la retrouver ?

Lettre mystère



## LE SAIS-TU ?

Ce tableau est visible au musée Sainte-Croix. Il représente une légende qui parle d'une apparition miraculeuse ayant fait fuir une armée anglaise assiégeant Poitiers.

"Le Miracle des Clefs, anonyme, 17<sup>e</sup> siècle".

# LA COMMUNE DE POITIERS

A la fin de sa vie, Aliénor confie l'empire Plantagenêt d'abord à son fils Richard, puis après la mort de celui-ci en 1199, à son autre fils Jean. Avant de se retirer de la vie politique, **elle érige plusieurs villes de son duché en communes.**

Cet épisode est raconté dans le vitrail moderne visible dans l'Hôtel-de-Ville de Poitiers. Le premier maire de Poitiers est choisi en 1200. Il se nomme Savary.



1



2



3



4



5

Replace les morceaux manquants de cette scène. Indique le numéro dans chaque case vide.

Indique la lettre dissimulée dans le décor.

Lettre mystère



# DERNIÈRE DEMEURE

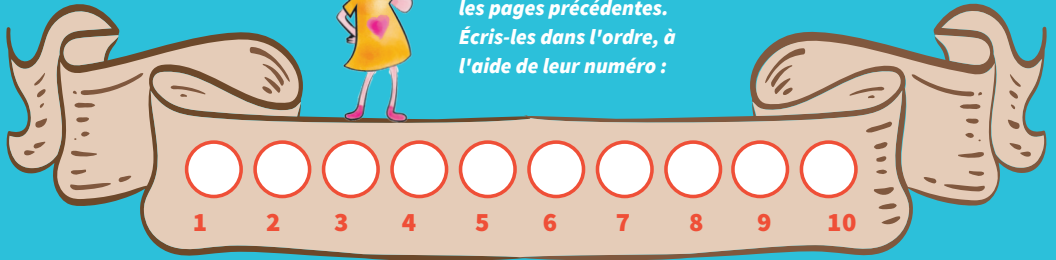
Aliénor meurt en 1204 à l'âge de 80 ou 82 ans. Elle repose dans la nécropole des Plantagenêt, aux côtés de son époux le roi d'Angleterre et de leur fils Richard Cœur de Lion.

Leurs gisants\* sont toujours visibles dans cette abbaye célèbre située dans le Maine-et-Loire, à environ 80 km au nord de Poitiers.



Découvre le nom de cette abbaye avec les 10 lettres du mot mystère !

Tu as noté chaque lettre dans les pages précédentes. Écris-les dans l'ordre, à l'aide de leur numéro :



Gisant d'Aliénor d'Aquitaine

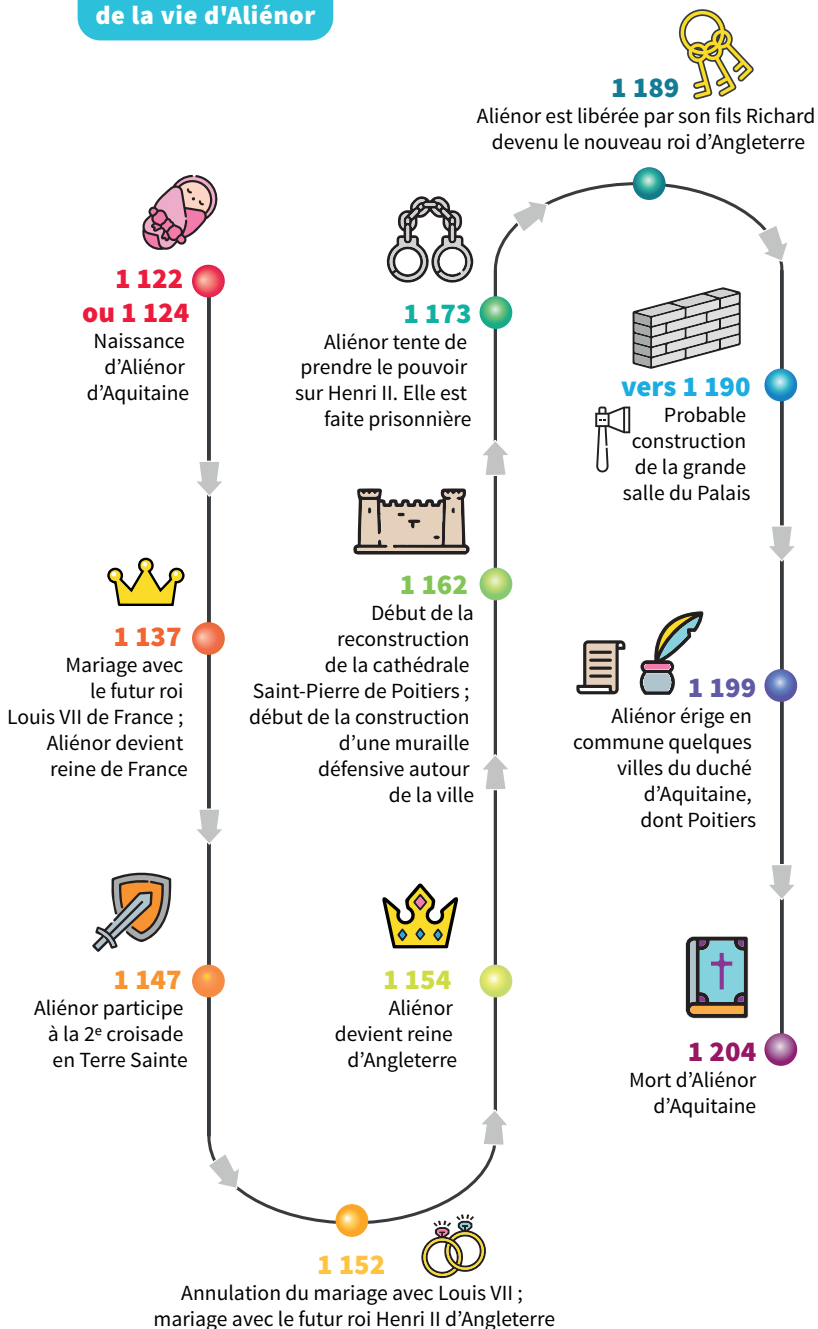


L'abbaye vue du ciel

\***Gisant** : statue mortuaire décorant la tombe d'un défunt.



## Chronologie de la vie d'Aliénor







## GRAND POITIERS APPARTIENT AU RÉSEAU NATIONAL DES VILLES ET PAYS D'ART ET D'HISTOIRE

Le ministère de la Culture attribue le label « Ville et Pays d'art et d'histoire » aux collectivités qui possèdent un patrimoine remarquable et s'engagent à le valoriser dans toute sa diversité, des vestiges antiques à l'architecture du 21<sup>e</sup> siècle.

Grand Poitiers assure la mise en œuvre d'actions : visites, conférences, ateliers, publications et animations dont l'objectif est la présentation du patrimoine aux habitants, aux touristes et au public scolaire.

## RENSEIGNEMENTS

Grand Poitiers  
Communauté urbaine  
Direction Culture - Patrimoine  
Hôtel de la Communauté  
urbaine  
84, rue des Carmélites  
86000 Poitiers  
Tél : 05 49 52 35 35  
[grandpoitiers.fr](http://grandpoitiers.fr)



Soutenu par



Direction régionale  
des Affaires culturelles  
de Nouvelle-Aquitaine

