

Grand Poitiers Communauté urbaine

Trame verte, bleue et noire

La trame verte et bleue (TVB) et noire est une démarche qui vise à maintenir et à reconstituer un réseau d'échanges pour que les espèces animales et végétales puissent, comme l'homme, circuler, s'alimenter, se reproduire, se reposer... et assurer ainsi leur cycle de vie. La trame verte et bleue porte l'ambition d'inscrire la préservation de la biodiversité dans les décisions d'aménagement du territoire, contribuant à l'amélioration du cadre de vie et à l'attractivité résidentielle et touristique.

La trame verte et bleue

La trame verte et bleue permet de préserver et restaurer les écosystèmes en France.

Cet outil :

- Détermine les zones riches en biodiversité, aussi appelées **réservoirs de biodiversité** ;
- Liste les infrastructures naturelles, qu'on appelle **corridors écologiques**, permettant de relier les réservoirs entre eux.

Ces corridors écologiques sont essentiels, car ils permettent aux espèces de se déplacer en fonction de leurs besoins (terrains de chasse, milieux d'habitat, milieux de reproduction). On parle de **continuité écologique**.

La trame noire

La trame noire permet de protéger les espèces nocturnes des **effets négatifs de l'éclairage artificiel** (lampadaires, enseignes) : par exemple, les oiseaux et les insectes nocturnes s'orientent grâce aux étoiles et à la lune ; attirés par ces lumières artificielles, ils perdent leurs repères.

Avoir des trames vertes, bleues et noires de qualité permet d'**assurer le bon état écologique du territoire**.

Les actions de Grand Poitiers

Grand Poitiers a réalisé des cartes à l'échelle des communes, afin d'identifier :

- Les réservoirs de biodiversité ;
- Les corridors écologiques ;
- Les obstacles à la continuité de ces milieux.

Ces cartes permettent de connaître les endroits où il faut par exemple :

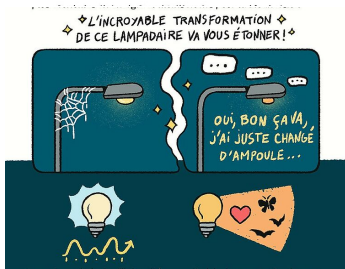
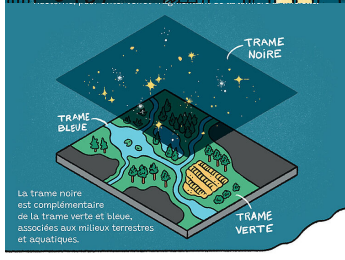
<https://www.grandpoitiers.fr/nature-et-biodiversite/mieux-connaître-la-nature-qui-nous-entoure/trame-verte-bleue-et-noire?>

- › Planter des haies, des bosquets ;
- › Restaurer des mares ;
- › Conserver l'obscurité.

Elles permettent aussi de **prendre en compte les enjeux écologiques** dans les futurs projets.

"Les problématiques de l'éclairage nocturne"

Une bande-dessinée réalisée en collaboration avec "Curieux" et l'Espace Mendès-France.



GRAND POITIERS

84, rue des Carmélites

86 000 Poitiers

Tel : 05 49 52 35 35

HORAIRES :

Du lundi au vendredi de 8h30 à 17h30

Pendant les vacances scolaires :

Ouverture de 8h30 à 12h30 et de 13h30 à 17h30 du lundi au vendredi