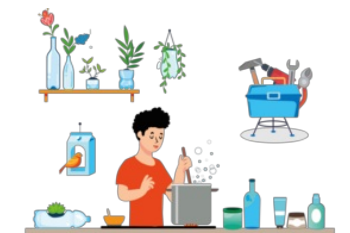



# Grand Poitiers Communauté urbaine



ANIMATION

## Lutter contre le gaspillage alimentaire

 **LIGUGÉ** - Mairie

 09h00 à 12h00

**Modalités d'inscription :** Inscription à la mairie au 0549552124 ou à [contact@liguge.fr](mailto:contact@liguge.fr)

**Structure organisatrice :** Direction Déchets et Economie circulaire

19

NOV.

 **AJOUTER À MON CALENDRIER** ([HTTPS://WWW.GRANDPOITIERS.FR/INFORMATION-TRANSVERSALE/AGENDA/LUTTER-CONTRE-LE-GASPILLAGE-ALIMENTAIRE-3-45132/CALENDAR.ICS](https://www.grandpoitiers.fr/information-transversale/agenda/lutter-contre-le-gaspillage-alimentaire-3-45132/calendar.ics))

GRATUIT

- > Qu'est-ce qu'on achète ?
- > D'où provient ce que l'on mange ?
- > Comment moins jeter ce que l'on mange ?

©  
les contributeurs d'OpenStreetMap(<https://www.openstreetmap.org/copyright>)



### GRAND POITIERS

84, rue des Carmélites

86 000 Poitiers

Tel : 05 49 52 35 35

#### HORAIRES :

Du lundi au vendredi de 8h30 à 17h30

Pendant les vacances scolaires :

Ouverture de 8h30 à 12h30 et de 13h30 à 17h30 du lundi au vendredi