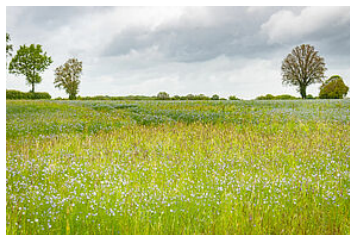


# Grand Poitiers Communauté urbaine



ENVIRONNEMENT

## Signature du contrat territorial Re-Sources d

Lundi 6 mai 2024 a eu lieu la signature du contrat « Re-Sources » du captage de Fleury, à Boivre-la-Vallée. Les partenaires se sont engagés pour préserver durablement la ressource en eau.

Publié le 07 mai 2024

### Un contrat en faveur de la qualité de l'eau du captage de Fleury

Lundi 6 mai 2024, à Boivre-la-Vallée, 12 partenaires se sont engagés, aux côtés de Grand Poitiers, de

[l'agence de l'eau Loire-Bretagne \(https://agence.eau-loire-bretagne.fr/home.html\)](https://agence.eau-loire-bretagne.fr/home.html)

et de

[la Région Nouvelle-Aquitaine \(https://www.nouvelle-aquitaine.fr/\)](https://www.nouvelle-aquitaine.fr/)

, dans une démarche de **protection durable de la ressource en eau**.

Les partenaires signataires s'engagent à mener des **actions concrètes et volontaires**, avec les agriculteurs du territoire qui prendront place dans le cadre du programme régional Re-Sources.

### Le captage de Fleury

Le captage de Fleury, réalisé en nappe, constitue une ressource stratégique. Il se situe sur la commune de Boivre-la-Vallée, et couvre **jusqu'à 50% des besoins en eau potable** des 13 communes historiques de Grand Poitiers. L'eau du captage est utilisée en mélange avec celle de la Varenne (Captage dans le Clain à Saint-Benoît).

Le volume prélevé moyen correspond à près de 3,2 millions de m<sup>3</sup>/an, afin de produire de l'eau potable pour environ 70 000 habitants. L'aire d'alimentation du captage s'étend sur 26,5 km<sup>2</sup>.

Le contrat territorial Re-Sources (2024-2026) a pour objectif de lutter contre la dégradation de la qualité des eaux du captage de Fleury par les pollutions diffuses (nitrates et pesticides).

### Qu'est-ce que le programme Re-Sources?

Les programmes Re-Sources ont pour objectif de reconquérir et de protéger durablement la qualité de l'eau destinée à la consommation humaine.

Ces démarches **multi-partenariales** sont mises en place localement à l'échelle de bassins d'alimentation de captages situés sur le territoire de la Région Nouvelle-Aquitaine. Des actions sont proposées pour accompagner les agriculteurs, les collectivités et les habitants du territoire vers une **réduction des sources de pollution**.

[En savoir plus sur la protection de la ressource en eau dans Grand Poitiers.](#)

#### GRAND POITIERS

84, rue des Carmélites  
86 000 Poitiers  
Tel : 05 49 52 35 35

#### HORAIRES :

Du lundi au vendredi de 8h30 à 12h30 et de 13h30 à 17h30