

Randonnées nature



102 km ★★ ★

2 à 3 jours à pied

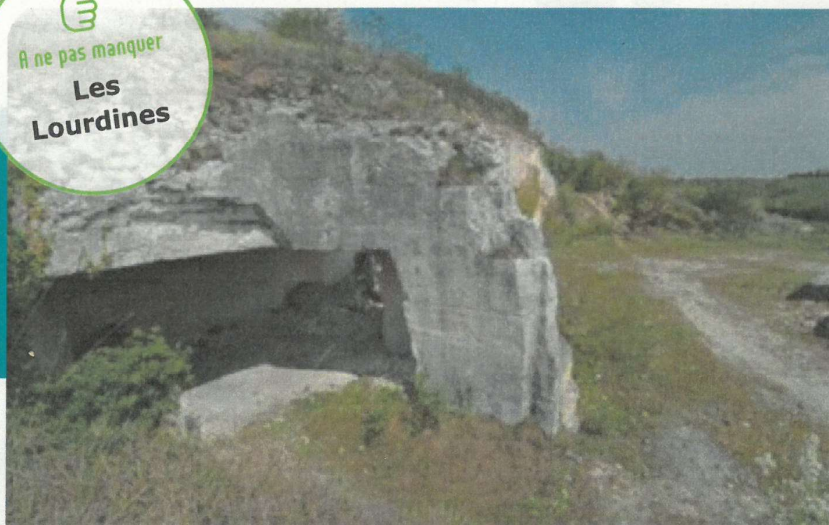
8 à 10h. en VTT

Une grande boucle sportive

Boucle entre Chasseneuil / Montamisé / Poitiers / Mignaloux-Beauvoir /
Saint-Benoît / Ligugé / Croutelle / Fontaine-le-Comte / Béruges /
Vouneuil-sous-Biard / Biard / Migné-Auxances


À ne pas manquer
**Les
Lourdines**

Passage à proximité
des Lourdines de
Migné-Auxances,
exploité depuis 1861
pour sa pierre, puis
servi à différents
usages au travers de
l'histoire de France.



Les Lourdines Migné-Auxances © Benoit Tercier

À découvrir aussi

- L'île verte de Chasseneuil-du-Poitou
- Forêt de Moulière à Montamisé
- Le viaduc de Saint-Benoît
- L'abbaye du Pin à Béruges
- Les chemins bord de Boivre à Biard

Sur cette boucle de 130 km, vous allez pouvoir
allier technicité, endurance et relance au travers
d'un patrimoine varié et magnifique pour les
vététistes, ultra-traileurs et marcheurs confirmés.



L'Abbaye du Pin à Béruges © Benoit Tercier



Bord de Boivre à Biard © Benoit Tercier

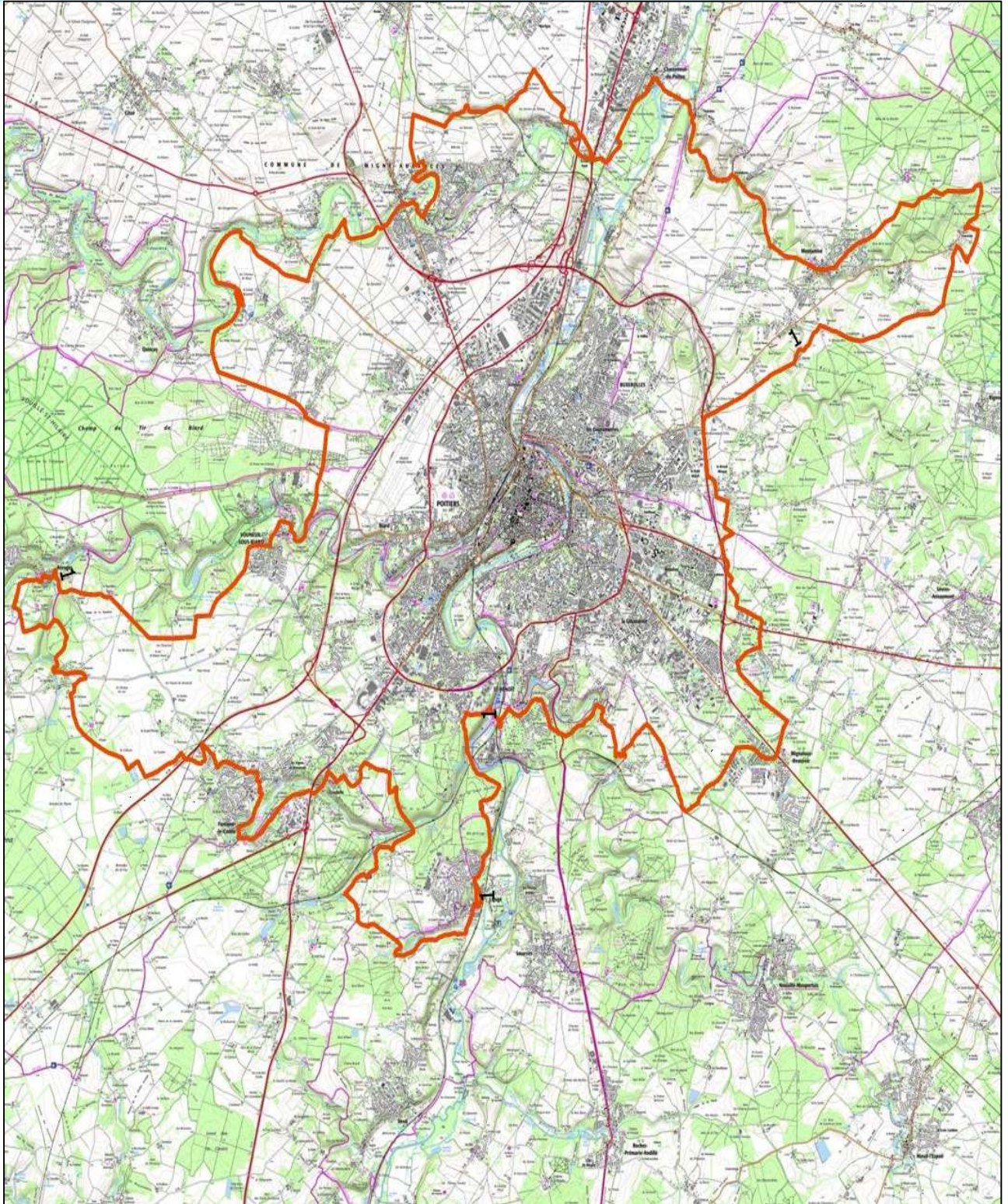
La totalité du circuit est signalé par des bornes
en bois numérotées 1, pouvant se pratiquer dans
les deux sens afin de vous offrir des paysages
différents selon les saisons, depuis l'une des villes
nommées.



Randonnées nature

- 102 Km. ★★★
- 2 à 3 jours à pied
- 8h. à 10h. en VTT

1 – Une grande boucle sportive



COÛTS DE SAUSAGE

Bonne direction



Changement de direction



Mauvaise direction

