



Facile ★

13 km (21% sur route)

3h30 à pied - 1h à VTT



## MIGNALOUX-BEAUVOIR

### A découvrir aussi

- Le château de la Cigogne
- L'église du prieuré Notre-Dame
- Les fermes anciennes Sainte-Jeanne, Les Bruères, le Touffenet
- Le parc des Sablons

© Jean-Pierre Tissanié



Le site actuel du jardin botanique universitaire est connu sous le nom de domaine du «Deffend» depuis le Moyen Age. Il est aujourd'hui propriété de l'Université de Poitiers. Il compte 6 ha de bois, 9 ha destinés à la recherche universitaire en lien avec le domaine environnemental et 18 ha

pour les collections. Il se compose de cinq bâtiments principaux (occupant plus de 1 700 m<sup>2</sup>) avec une maison du XVII<sup>e</sup> siècle, «le château» et trois bâtiments qui constituent «la ferme». L'esprit du jardin botanique est vraiment né en 1996 et développé autour de points forts : la réintroduction

d'espèces fruitières en voie de disparition, la création d'un arboretum, l'introduction de plantes alimentaires et la réorganisation des collections de plantes médicinales utilisées pour appuyer l'enseignement de Médecine et de Pharmacie. La visite est gratuite.

● **Le château de la Cigogne** date du XVII<sup>e</sup> siècle (il ne se visite pas), vraisemblablement construit pour la famille Roatin. Le fief de la Cigogne existait dès 1100.

● **L'Église du prieuré Notre-Dame** dépendait de l'abbaye Saint-Hilaire de Poitiers. Son époque de construction remonte au XII<sup>e</sup> siècle. Elle a été remaniée au cours des siècles. Il reste le beau portail (XII<sup>e</sup> siècle) inscrit à l'inventaire des Monuments historiques.

● **Sainte-Jeanne** est une ancienne ferme dépendant de la Cigogne, en référence à Jeanne d'Arc. On peut y voir le blason de celle-ci.

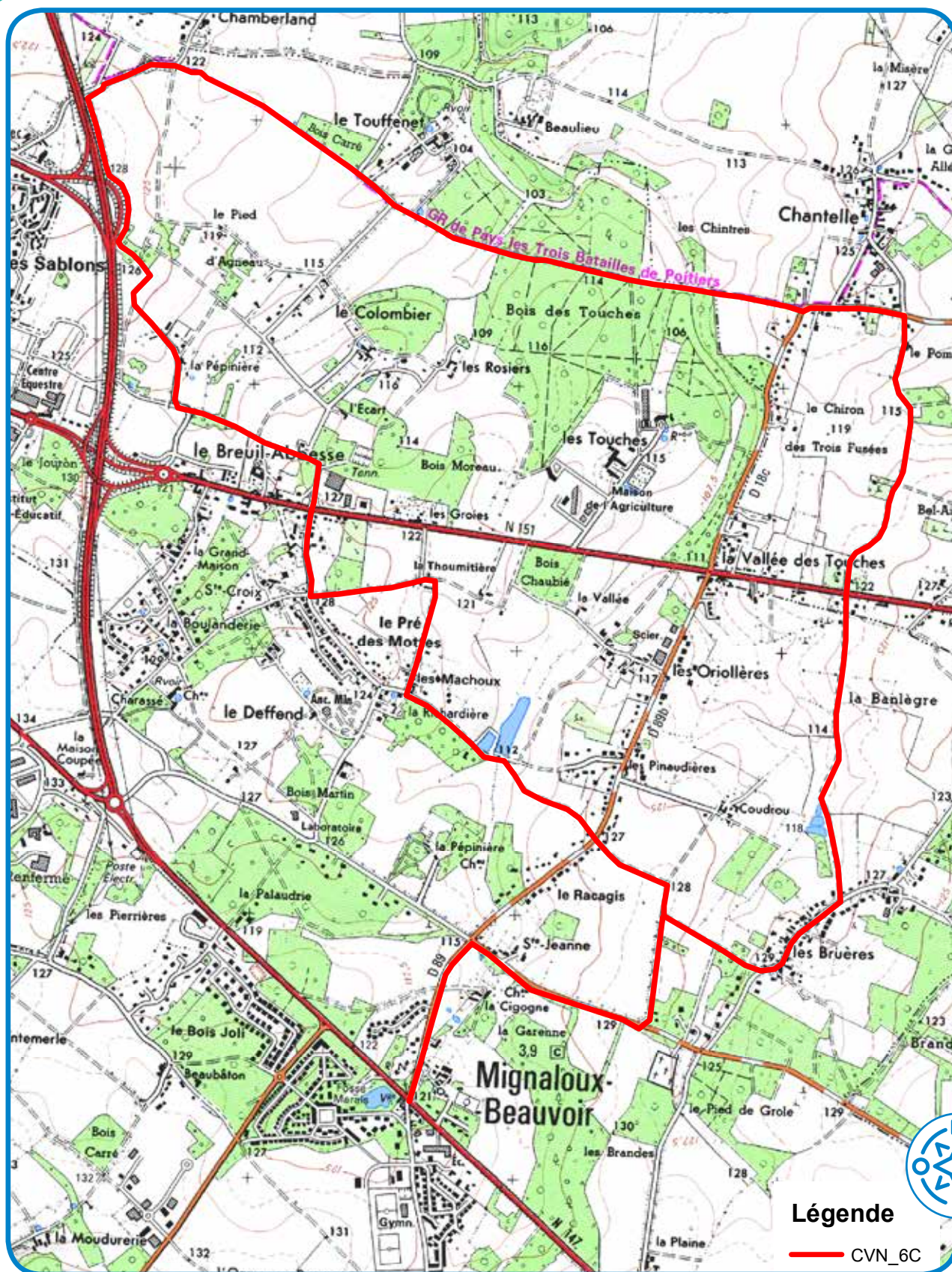


Le château de la Cigogne © Jean-Pierre Tissanié

# Randonnées nature

- Facile ★
- 13 km (21% sur route)
- 3h30 à pied - 1h à VTT

## MIGNALOUX-BEAUVOIR • Boucle 6 C



CODES DE BALISAGE

Bonne direction



ou



Changement de direction



ou



Mauvaise direction



ou

