



Moyen ★★

21 km (20% sur route)

5h30 à pied - 2h15 à VTT

De Saint-Benoît au Bois de Saint-Pierre

À ne pas manquer
L'abbaye de
Saint-Benoît

SAINT-BENOÎT

Le monastère primitif aurait été fondé vers 654. Placé sous la règle bénédictine, le monastère compte alors une quinzaine de moines. Ce premier monastère est détruit par les Normands en 877 et reconstruit à la fin du XI^e et au début du XII^e siècle. Sous Isembert 1^{er}, évêque de Poitiers, l'abbaye reprend sa place dans l'histoire et le titre d'abbaye. Possédant des reliques de Saint-Benoît, elle prend le vocable de celui-ci. L'amiral de Coligny y installe son quartier général lors du siège de Poitiers en 1569. L'abbaye est laissée dans un état de délabrement avancé. Des travaux importants sont effectués au XVIII^e siècle. Vendue comme bien national en 1792, elle est rouverte au culte en 1802. La Ville rachète les bâtiments conventuels en 1994, qui sont restaurés et mis en valeur en 2003.



© Daniel Proux - Ville de Poitiers

À découvrir aussi

- **Petit pont de pierre**
- **Les Bois de Saint-Pierre**
- **Les vallées du Clain et du Miosson**

● **Les vallées du Clain et du Miosson**

Le bourg ancien de Saint-Benoît est implanté à la confluence de deux rivières. À l'ouest, se trouve le Clain qui forme de larges boucles encaissées en fond de vallée. La rivière du Miosson, qui prend sa source sur la commune de Gizay, se jette après un parcours de 33 km dans le Clain au nord du centre bourg. La vallée du Miosson, étroite et sinueuse, est surmontée de hautes berges. Le paysage environnant est marqué par les escarpements rocheux des falaises qui longent les deux rivières.



© Daniel Proux - Ville de Poitiers

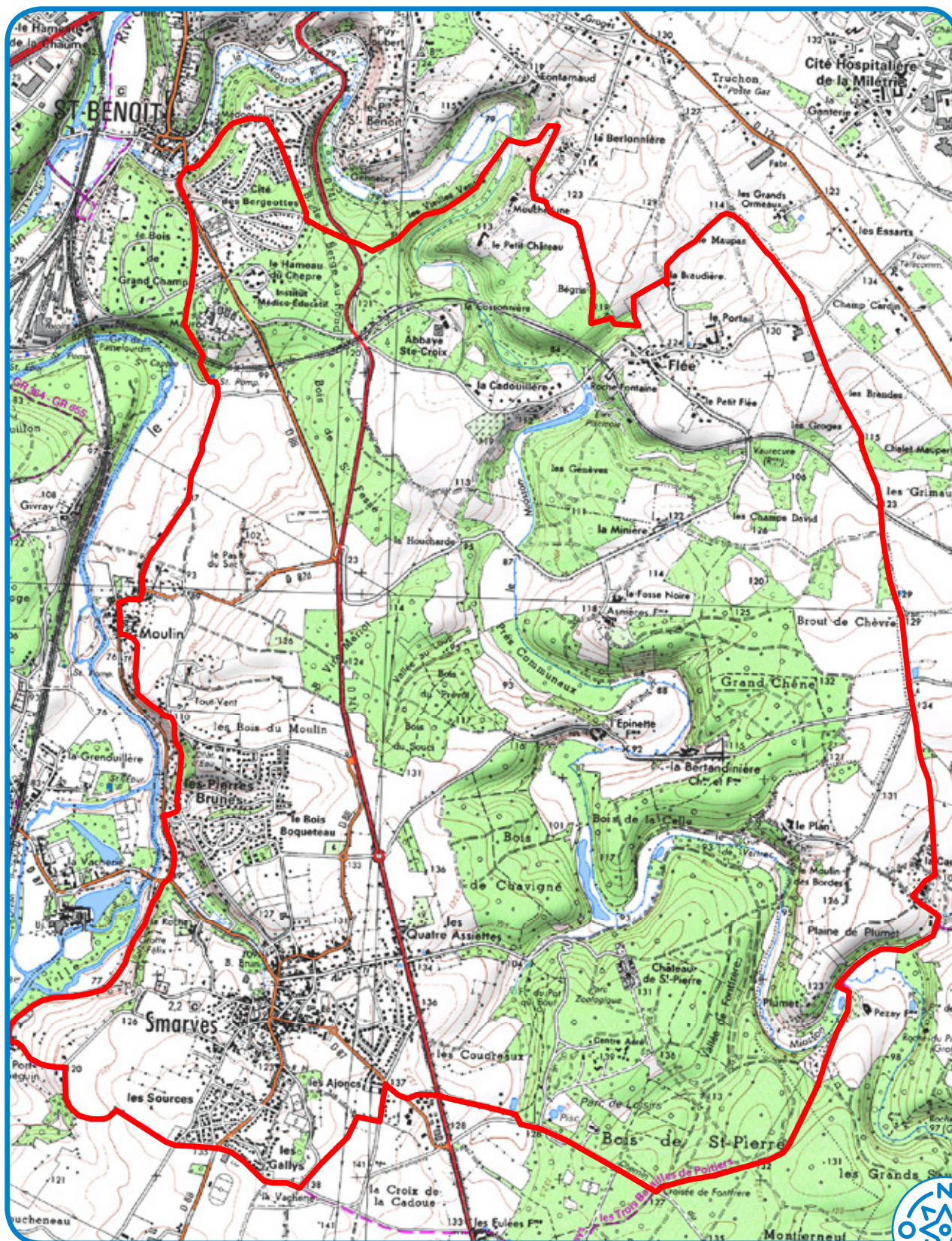
Randonnées nature

Moyen ★★

21 km (20% sur route)

5h30 à pied - 2h15 à VTT

SAINT-BENOÎT • Boucle 5 A



CODES DE BALISAGE

Bonne direction



Changement de direction



Mauvaise direction

