

EXPLORATEURS

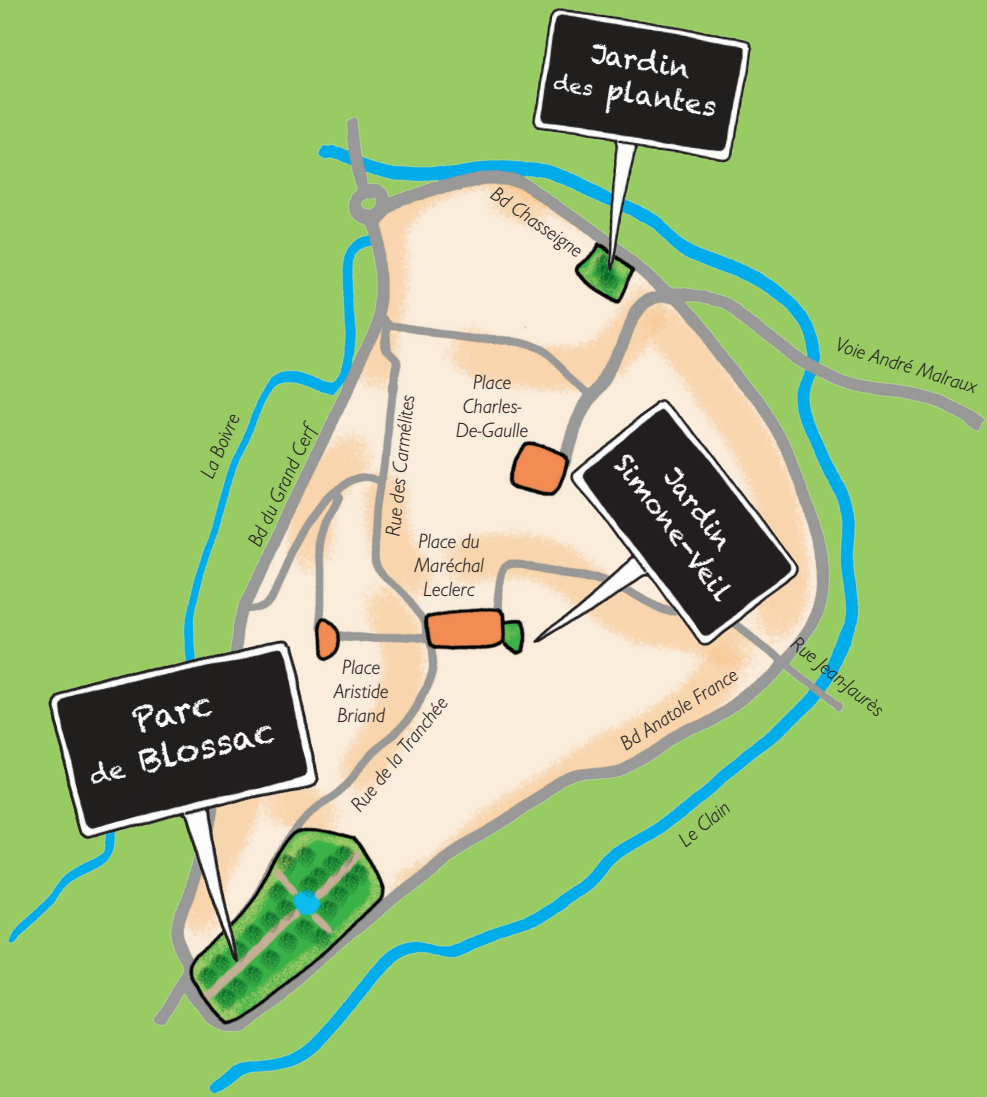
LE PARC DE BLOSSAC

POITIERS



LIVRET
D'ACTIVITÉS
ET DE JEUX

VILLES
& PAYS
D'ART &
D'HISTOIRE



Jardin
des plantes

Jardin
Simone-Veil

Parc
de Blossac

Bd Chasseigne

Voie André Malraux

Place
Charles-
De-Gaulle

La Boivre

Bd du Grand Cerf

Rue des Carmélites

Place du
Maréchal
Leclerc

Place
Aristide
Briand

Rue de la Tranchée

Bd Anatole France

Rue Jean-Jaurès

Le Clain

DÉCOUVERTE DU PARC DE BLOSSAC

Dès 8 ans

Dominant la vallée du Clain, le parc de Blossac a été aménagé dans les années 1750 à 1770 à l'initiative de Paul-Esprit-Marie de La Bourdonnaye, comte de Blossac et intendant du Poitou, c'est à dire représentant du roi en province.

Sur ce site occupé de longue date, il y a d'abord eu une **nécropole*** à l'époque gallo-romaine, puis des **arsenaux*** au Moyen-Âge, une pépinière de mûriers en 1753 puis un terrain militaire bordant les remparts de la ville.

Aujourd'hui, le parc de Blossac comprend plusieurs parties bien distinctes : le parc à la française, les jardins contemporains, le jardin de rocaille, le jardin à l'anglaise.

Viens le découvrir avec nous...



***Une nécropole** (du grec *nécros*, mort et *polis*, cité, « cité des morts ») est un terme qui peut prendre plusieurs sens : un groupement de plusieurs tombes, un ensemble de sépultures monumentales, ou par extension un monastère ou une abbaye pouvant accueillir des tombes de princes.

***Un arsenal** désigne un lieu de fabrication d'armes et de munitions et de dépôt de matériel militaire.

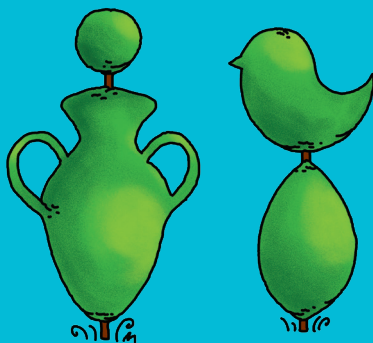
LE PARC À LA FRANÇAISE

C'est André Le Nôtre, jardinier de Louis XIV, qui a fixé les règles de composition d'un parc à la française. C'est le cas à Blossac. Ainsi ce parc est composé d'allées droites qui s'entrecroisent de façon à former des bosquets ou des pelouses géométriques. Deux grandes allées principales se coupent à angle droit pour découvrir au centre une grande fontaine. Ainsi, plusieurs carrefours et plusieurs points de vue sont possibles.



LE SAIS-TU ?

Le buis est un arbuste très utilisé pour orner les jardins à la française. Sous le règne de Louis XIV, la taille de ces arbres est devenu un art : **l'art topiaire***.



Que représentent ces topiaires ?

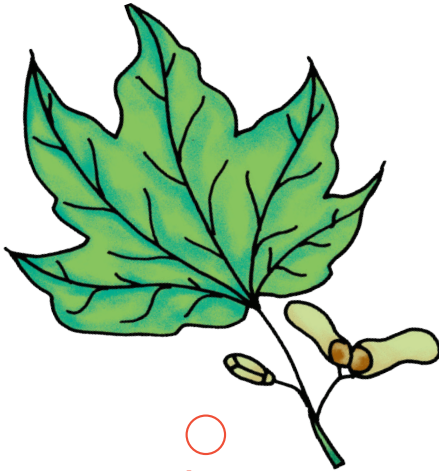
.....
.....

Voici 3 feuilles
d'arbres. Coche celle
de l'arbre choisi
pour le parc de
Blossac.



LE SAIS-TU ?

Dans un parc à la française,
les arbres sont alignés et
taillés pour mettre en valeur
la longueur des allées.



L'érable



Le marronnier



Le tilleul

LE JARDIN ANGLAIS

Les jardins paysagers appelés jardins à l'anglaise ont été imaginés en Angleterre au 18^e siècle. Même s'il doit donner l'impression d'une nature foisonnante qui se développe librement, le jardin à l'anglaise est soigneusement aménagé.

Le jardin anglais du parc de Blossac a été conçu en 1905 : chemins sinueux et petites collines de gazon, parterres de fleurs et pelouses, grotte de rocaille et bosquets de verdure, bassins et fontaines, constructions et statues...

Tout invite le promeneur à la détente et à la promenade !





**Observe tour à tour chaque statue du jardin anglais à partir de ces détails.
D'après toi, quel est le nom de chacune d'elles ?**

- 1 La grenouille
- 2 Le lion amoureux
- 3 Faune soufflant dans une corne
- 4 Amour sur un griffon
- 5 Faune au coquillage
- 6 Monument au comte de Blossac
- 7 Fontaine Wallace



LES JARDINS CONTEMPORAINS

Trois jardins contemporains ont été créés entre 2001 et 2003 pour compléter le parc :

LE JARDIN D'OMBRE ET DE LUMIÈRE

Il doit son nom à son toit ajouré qui crée un jeu de lignes claires et obscures. Un petit chemin sinueux au milieu de plantes odorantes, est idéal pour une promenade discrète et reposante.

LE THÉÂTRE DE VERDURE

Élaboré à la manière d'un théâtre antique, est composé de gradins circulaires recouverts de gazon... parfait pour assister à un spectacle en extérieur !

LE GRAND PRÉ

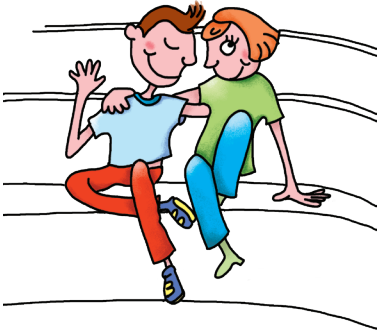
Avec sa vaste surface invite à courir, s'allonger ou jouer. Il est aussi adapté pour accueillir le public lors d'événements.



Relie chacun des personnages au jardin qui lui correspond. Tu trouveras des indices en lisant le texte au-dessus.

Le jardin d'ombre et de lumière





Le théâtre de verdure

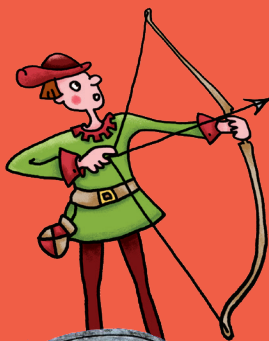


Le grand pré



LES REMPARTS ET LE JARDIN DE ROCAILLE

Le parc de Blossac est partiellement bordé par les remparts construits par Aliénor d'Aquitaine à partir du 12^e siècle. À l'extrémité du parc, une tour est le seul vestige de ce rempart. Elle permet d'observer les boulevards aménagés en contrebas à la fin du 18^e siècle par le comte de Blossac. C'est de cette tour qu'au 14^e siècle, les archers de Jean, duc de Berry et comte de Poitou, s'entraînaient à l'arc en visant les volatiles qui passaient.



LE SAIS-TU ?

*Cette tour s'appelle
la tour à l'oiseau.*





LE SAIS-TU ?

À partir des années 1960, un jardin de rocaille a été aménagé au bas des remparts.



Pourquoi ce jardin porte-t-il le nom de "rocaille" ?
Coche la bonne réponse.

- Parce qu'il est aménagé sur un rocher où vivent des cailles
- Parce qu'il est aménagé sur un ensemble de rochers situés au pied du rempart
- Parce que s'y cachait un animal imaginaire nommé « loup-garoc »

LES CONSTRUCTIONS

Ces constructions sont présentes dans le parc pour agrémenter chaque espace et créer des lieux de vie tout au long de la promenade.

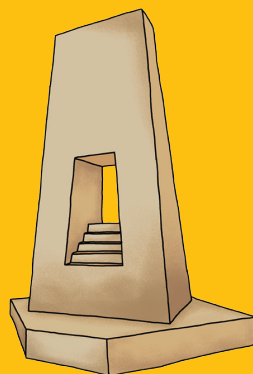
*Indique
le numéro
de chaque
construction
sur le plan.*



1 Le bassin central



2 Le petit salon de verdure



3 Le monument à la
Résistance 1940-1945



4 Le kiosque à musique



5 Le café-restaurant

Entrée rue Léopold Thézard



Indique la lettre qui correspondant à chacun de ces espaces.



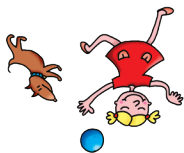
- A** Le parc à la française
- B** Le jardin à l'anglaise
- C** Le jardin de rocaille
- D** Les jardins contemporains



Le théâtre de verdure



Le jardin d'ombre
et de lumière

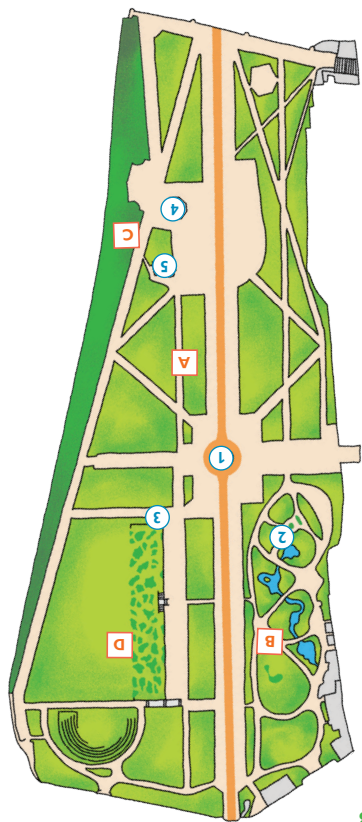


Le grand pré

p11

Ce jardin porte le nom de "rocaille" parce qu'il est aménagé sur un ensemble de rochers situés au pied du rempart.

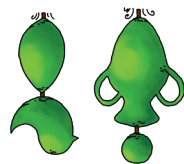
p13



p6 - 7



p4 - 5



Une amphore
et un oiseau



Le tilleul



GRAND POITIERS APPARTIENT AU RÉSEAU NATIONAL DES VILLES ET PAYS D'ART ET D'HISTOIRE

Le ministère de la Culture attribue le label « Ville et Pays d'art et d'histoire » aux collectivités qui possèdent un patrimoine remarquable et s'engagent à le valoriser dans toute sa diversité, des vestiges antiques à l'architecture du 21^e siècle.

Grand Poitiers assure la mise en œuvre d'actions : visites, conférences, ateliers, publications et animations dont l'objectif est la présentation du patrimoine aux habitants, aux touristes et au public scolaire.

RENSEIGNEMENTS

Grand Poitiers
Communauté urbaine
Direction Culture - Patrimoine
Hôtel de la Communauté
urbaine
84, rue des Carmélites
86000 Poitiers
Tél : 05 49 52 35 35
grandpoitiers.fr



Soutenu par



Direction régionale
des Affaires culturelles
de Nouvelle-Aquitaine

