

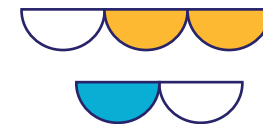
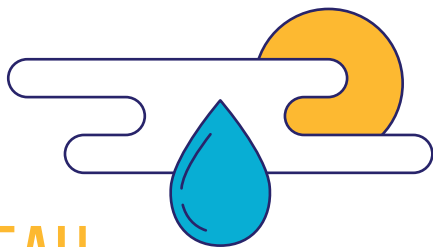
GRAND POITIERS

communauté urbaine



UNE EAU DE QUALITÉ,  
TOUS CONCERNÉS !

# ENSEMBLE, PROTÉGEONS LA RESSOURCE EN EAU



L'eau potable est un enjeu vital ; préserver sa quantité et sa qualité, une nécessité. C'est pourquoi la Communauté urbaine de Grand Poitiers s'est inscrite dans la démarche régionale Re-Sources, qu'elle pilote pour les aires de captage de Fleury et de La Varenne.

## RE-SOURCES, C'EST QUOI ?

Ce sont des contrats pluriannuels pour accompagner les acteurs agricoles et non-agricoles qui ont décidé de s'engager pour la reconquête et la protection de la qualité de l'eau.



**Établir un diagnostic de territoire** : identifier le bassin d'alimentation, analyser le milieu et les pratiques, déterminer les risques de pollution diffuse, informer les acteurs.

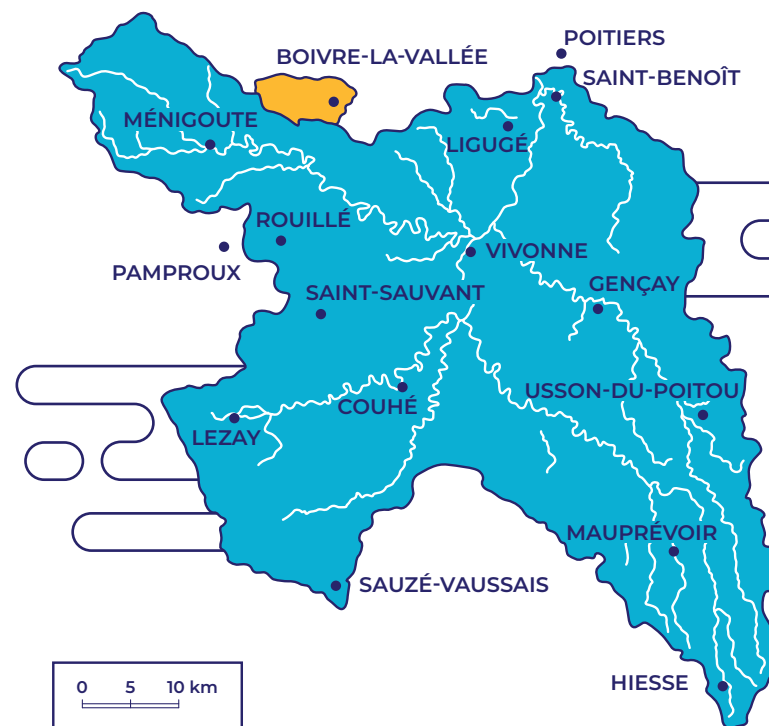


**Mobiliser les acteurs dans la transition agroécologique, favoriser le dialogue** et partager les expériences, accompagner les évolutions de pratiques culturales : évaluation, formation, conseils techniques, accompagnement individuel et collectif, aides financières.



**Gérer durablement les espaces naturels et urbains pour protéger les zones sensibles** et limiter au maximum les transferts de produits phytosanitaires et de fertilisants dans la ressource en eau.

## RE-SOURCES GRAND POITIERS, C'EST OÙ ?



### ■ AIRE D'ALIMENTATION DE CAPTAGE DE FLEURY

- 26,5 km<sup>2</sup>
- Eau souterraine de la nappe du Dogger
- Surface agricole utile (50 agriculteurs) : 89 % de l'aire d'alimentation de captage d'eau.

### ■ AIRE D'ALIMENTATION DE CAPTAGE DE LA VARENNE

- 2109 km<sup>2</sup>
- Eau superficielle du Clain à Saint-Benoît
- Surface agricole utile (2000 agriculteurs) : 84 % de l'aire d'alimentation de captage d'eau.



## UN OBJECTIF PARTAGÉ...

Limiter les risques de transferts, protéger les zones sensibles, engager la transition vers l'agroécologie... Oui, mais comment ?

En soutenant les agriculteurs, les collectivités et les habitants situés sur les aires d'alimentation des captages d'eau potable sensibles aux pollutions diffuses par les nitrates et les pesticides. En favorisant les changements vers des pratiques plus durables en faveur de la qualité de l'eau.



## ...PAR TOUS...

En développant des synergies avec d'autres programmes, des filières alimentaires et énergétiques et en sensibilisant le grand public (visites d'exploitations, animations auprès du public scolaire...).



## ...POUR UNE AGRICULTURE DURABLE

En développant les pratiques vertueuses qui protègent la ressource en eau : expérimentation de l'interculture, développement de l'agriculture bio, de l'agriculture de conservation des sols, diversification des assolements et développement des cultures associées, accompagnement au développement de débouchés locaux pour les cultures dites à « bas niveau d'impact » sur la qualité de l'eau etc.

### ÉQUIPE D'ANIMATION DES CONTRATS

Ons Mejri (Fleury)  
Juliette Rebrassé  
et Lydie Blanchet (Varenne)  
05 49 58 55 90  
re-sources@grandpoitiers.fr

### ENVIE D'EN SAVOIR PLUS ?

Rendez-vous sur  
notre page Internet  
« *Ensemble protégeons  
la ressource en eau  
– Grand Poitiers* ».

