

Préfecture de la région POITOU-CHARENTES

Direction régionale des affaires culturelles
Service régional de l'archéologie

Feuille 3/3

Document graphique annexé à l'arrêté définissant
les zones géographiques au regard de l'archéologie
préventive (livre V du Code du Patrimoine)

JAUNAY-CLAN 86 115 (Vienne)

- | | | | |
|--|----------------------------------|--|---------------------------------|
| | Zone de saisine A [tout dossier] | | Carroyage |
| | Seuil B [supérieur à 1000m²] | | Limite administrative communale |
| | Seuil C [supérieur à 10000m²] | | © IGN Paris - Scan 25 © 2001 |

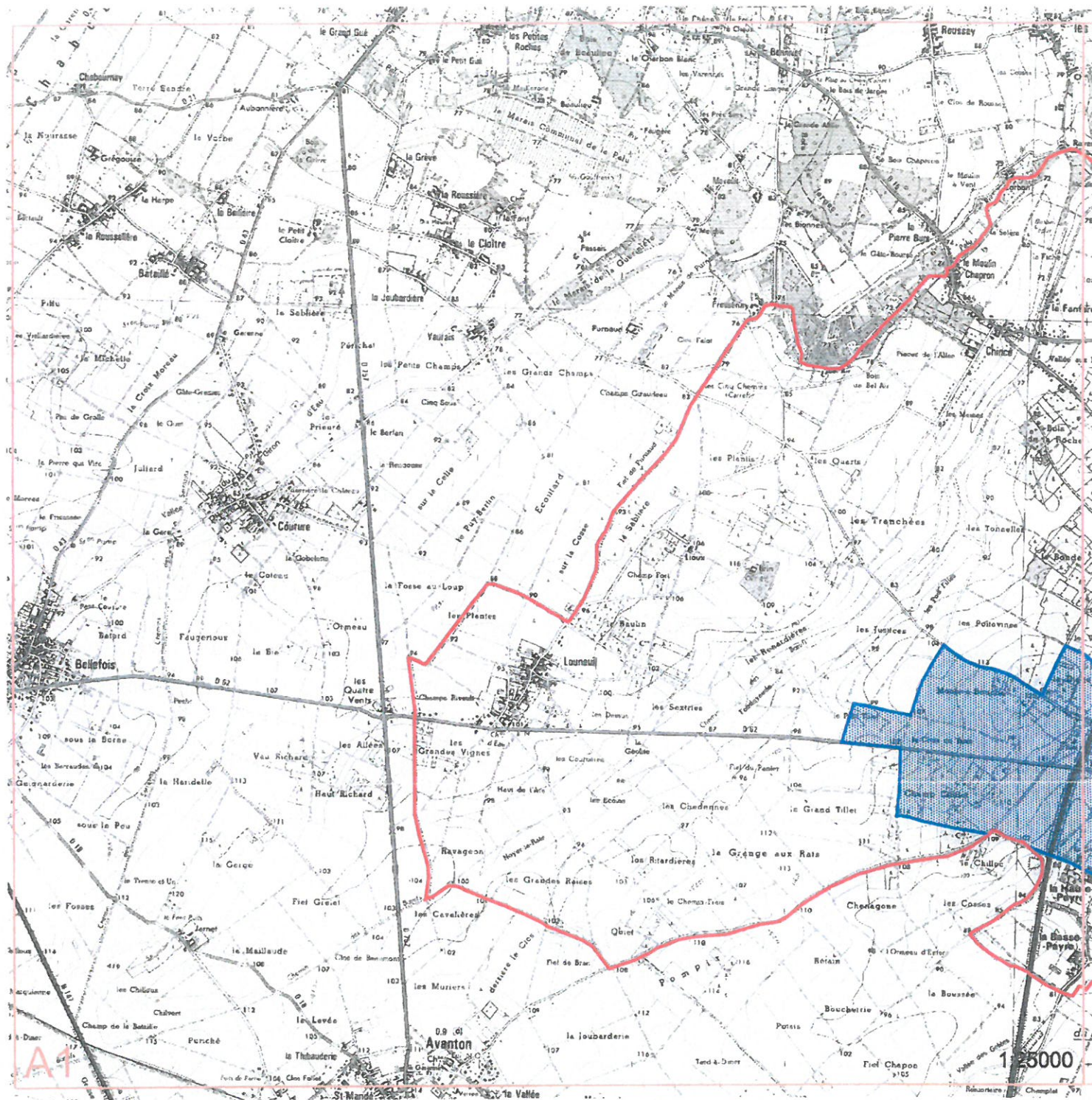
Seuil communal général : supérieur à 30000 m² (en dehors des zones indiquées ci-dessus)

Date : - 2 MARS 2006
Le Préfet de la région Poitou-Charentes

Le Préfet de Région
et par délégation

le Directeur Régional des
Affaires culturelles

Jean-Claude VAN DAM



Préfecture de la région POITOU-CHARENTES

Feuille 2/3

Direction régionale des affaires culturelles
Service régional de l'archéologie



Document graphique annexé à l'arrêté définissant
les zones géographiques au regard de l'archéologie
préventive (livre V du Code du Patrimoine)

JAUNAY-CLAN 86 115 (Vienne)

- | | | | |
|--|----------------------------------|--|---------------------------------|
| | Zone de saisine A [tout dossier] | | Carroyage |
| | Seuil B [supérieur à 1000m²] | | Limite administrative communale |
| | Seuil C [supérieur à 10000m²] | | © IGN Paris - Scan 25 © 2001 |

Seuil communal général : supérieur à 30000 m² (en dehors des zones indiquées ci-dessus)

Date : - 2 MARS 2006

Le Préfet de la région Poitou-Charentes

Le Préfet de Région
et par délégation

le Directeur Régional des
Affaires culturelles

Jean-Claude VAN DAM