

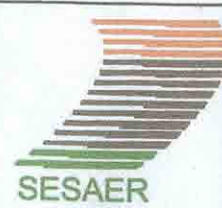
SCHEMA DIRECTEUR
D'ASSAINISSEMENT

COMMUNE DE
SANXAY



Zonage des techniques
d'assainissement

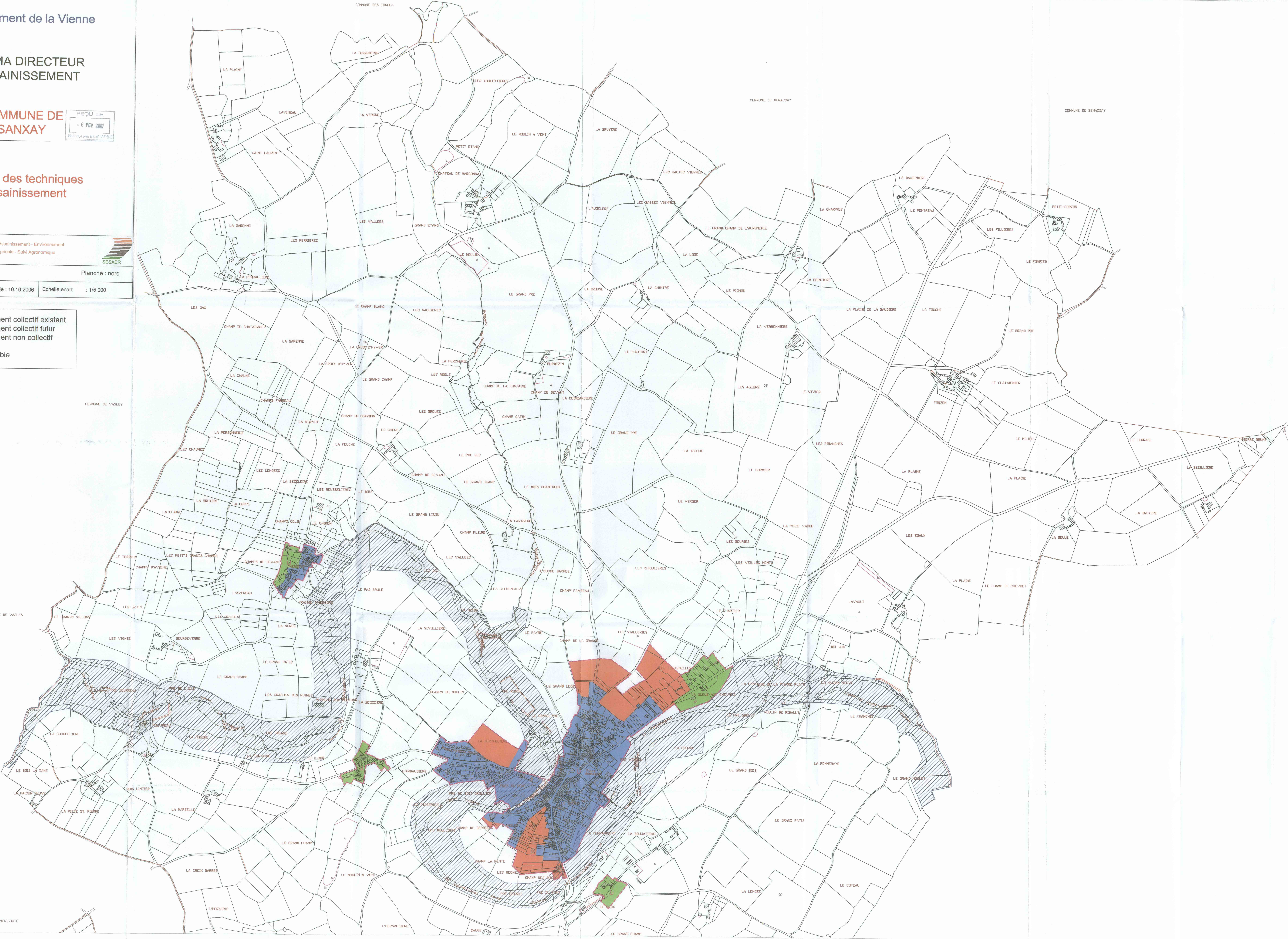
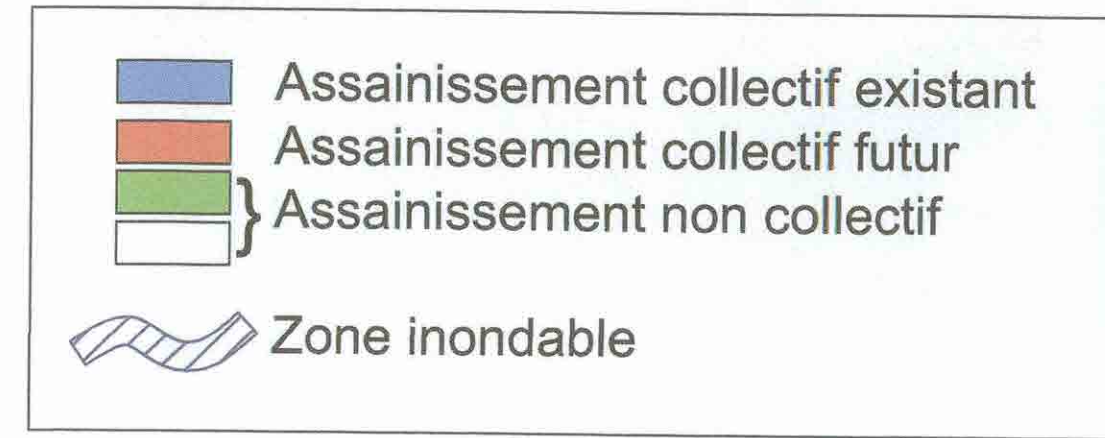
Bureau d'études - Assainissement - Environnement
Valorisation Agricole - Suivi Agronomique



Dessiné par : C. BRILLANT

Planche : nord

Le : 9 octobre 2006 Modifié le : 10.10.2006 Echelle ecart : 1/5 000



SCHEMA DIRECTEUR
D'ASSAINISSEMENT

COMMUNE DE
SANXAY



Zonage des techniques
d'assainissement

Bureau d'études - Assainissement - Environnement
Valorisation Agricole - Suivi Agronomique



Dessiné par : C. BRILLANT

Planche : sud

Le : 9 octobre 2006

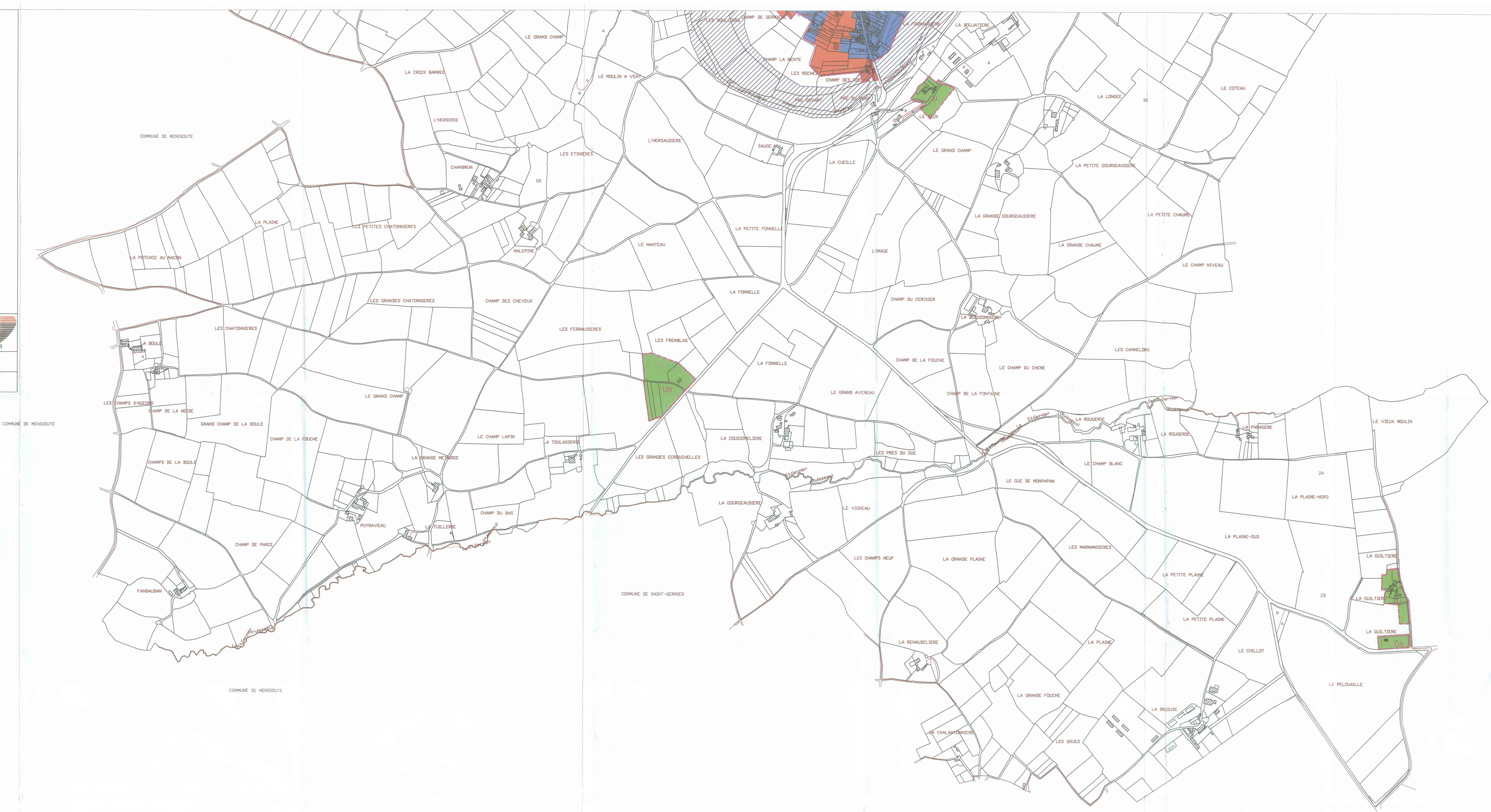
Modifié le : 10.10.2006

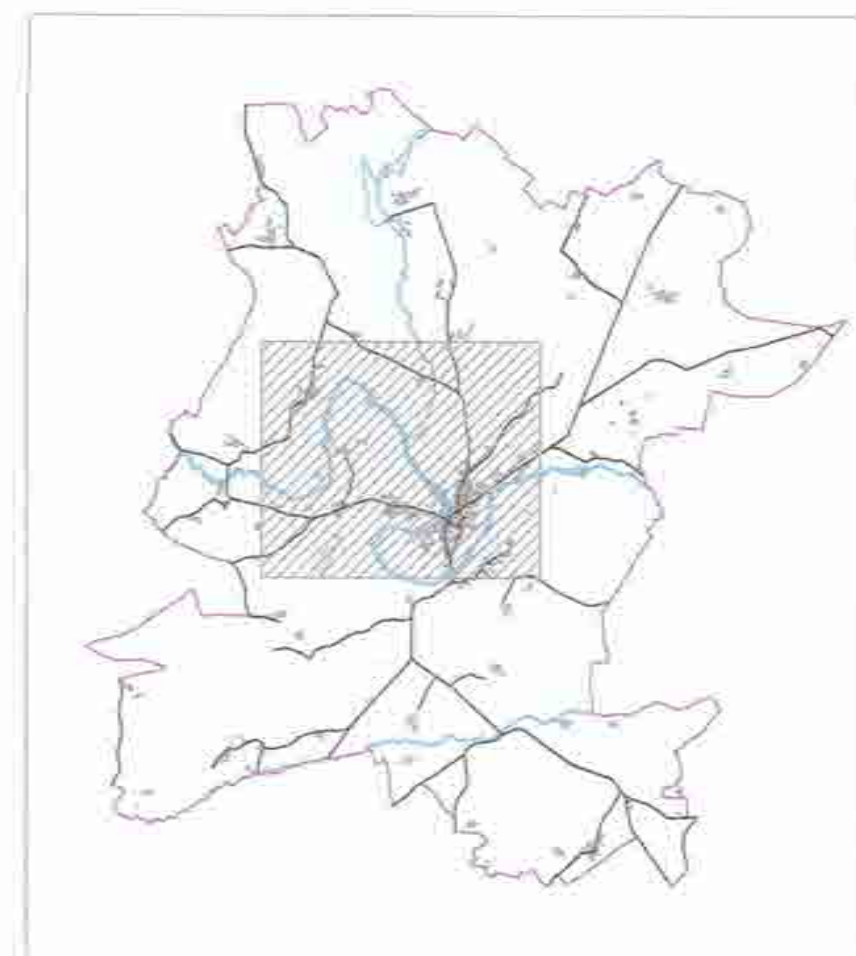
Echelle ecart

: 1/5 000

- Assainissement collectif existant
- Assainissement collectif futur
- Assainissement non collectif

Zone inondable





- Réseau de collecte unitaire existant
- Réseau de collecte des eaux usées existant
- Réseau de collecte des eaux pluviales existant

Commune de
SANXAY

Elaboration de la
**Carte
Commune**

3a ASSAINISSEMENT PLAN DES RESEAUX

Dossier approuvé par délibération du Conseil Municipal
le 16 janvier 2007

ECP Urbanisme
Christine Guéll - Urbaniste

Planche unique
échelle 1/2500

