

TOPOGRAPHIE HISTORIQUE

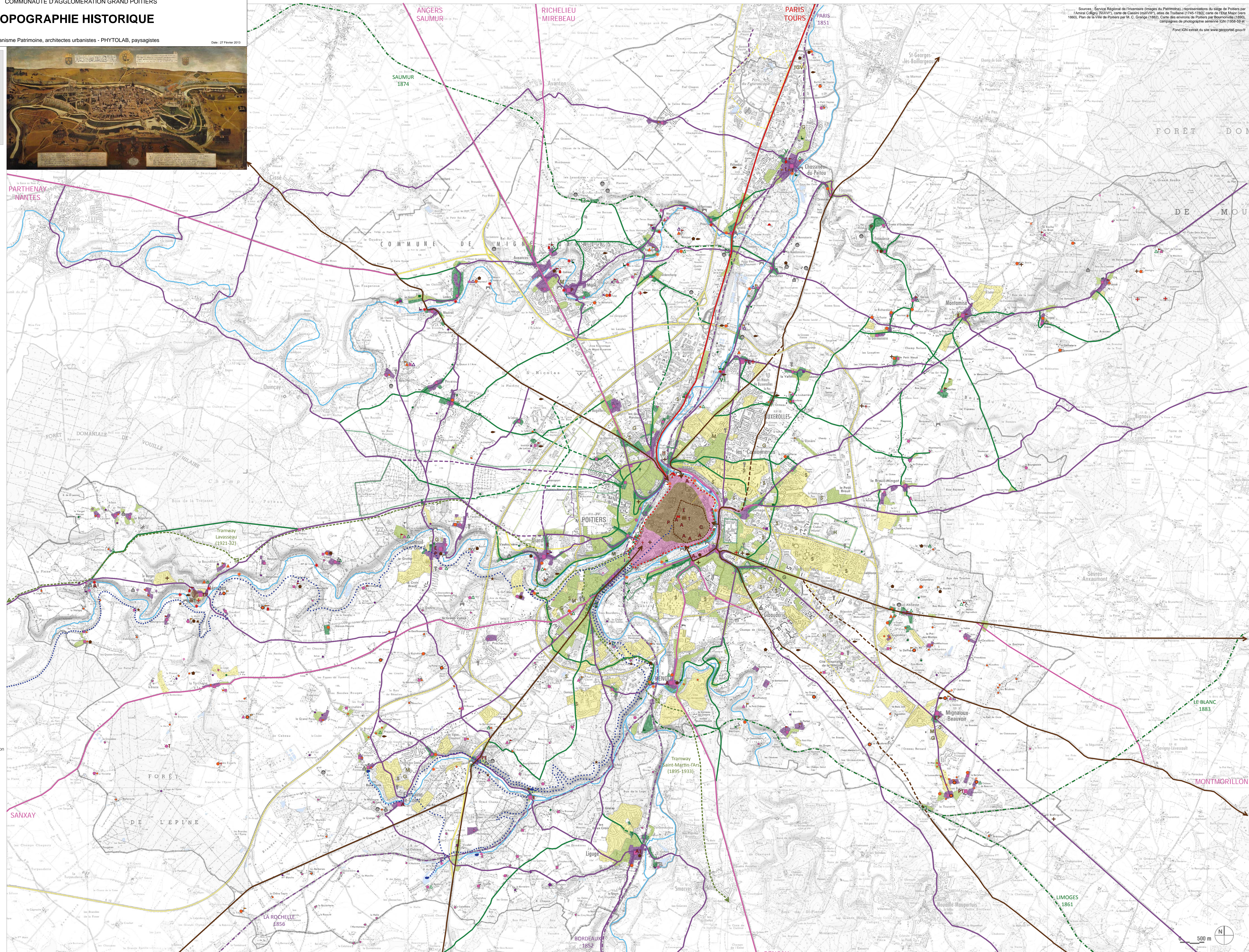
Diagnostic 2013 / AUP Architecture Urbanisme Patrimoine, architectes urbanistes - PHYTOLAB, paysagistes

Date : 27 Février 2013

- LEGENDE COULEUR PAR EPOQUE**
- Préhistoire - Antiquité
  - Moyen-Âge
  - XV<sup>e</sup>-XVI<sup>e</sup>-XVII<sup>e</sup>
  - XVIII<sup>e</sup>
  - Fin XVIII<sup>e</sup> - mi XIX<sup>e</sup>
  - Fin XIX<sup>e</sup> - début XX<sup>e</sup>
  - Années 1920 - 1950
  - Années 1960 - 1980

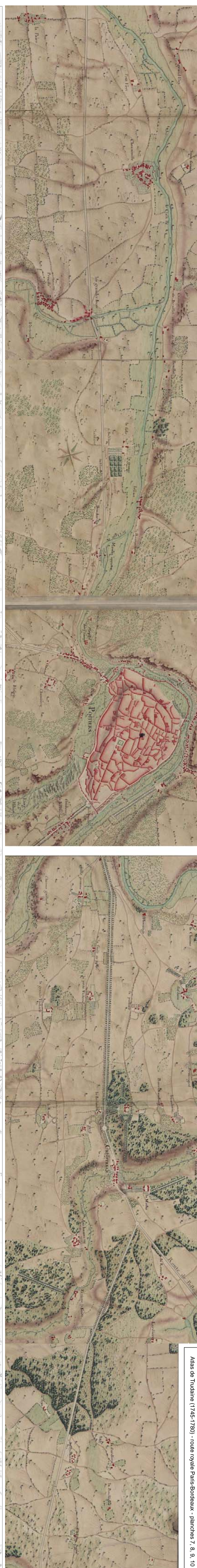


- PREHISTOIRE - ANTIQUITE**
- site protohistorique ou préhistorique
  - oppidum gaulois
  - ville de Lemorum, vicus Burgium
  - site antique
  - nécropole antique
  - castrum de Lemorum
  - aqueduc
  - vestiges
- MOYEN-AGE**
- palais comtal de Poitiers
  - motte carolingienne
  - enceinte médiévale de Poitiers
  - site à ouvrage défensif
  - cimetière médiéval
  - telier ou seigneurie
  - cathédrale de Poitiers
  - abbaye ou monastère
  - commanderie (Templiers)
  - prieuré
  - église paroissiale
  - chapelle ou lieu de pèlerinage
  - moulin
- XV<sup>e</sup>-XVI<sup>e</sup>-XVII<sup>e</sup>**
- telier ou seigneurie
  - domaine fortifié
  - domaine racheté aux abbayes
  - domaine rural
  - ferme ou regroupement de fermes
  - chapelle ou lieu de pèlerinage
  - hôpital
  - moulin
  - exploitation disparue
- XVIII<sup>e</sup>**
- faubourgs de Poitiers
  - bourg figurant sur la carte de Cassini
  - hameau figurant sur la carte de Cassini
  - domaine fortifié
  - domaine rural
  - ferme ou regroupement de fermes
  - hôpital
  - chapelle ou lieu de pèlerinage
  - moulin
  - exploitation disparue
- FIN XVIII<sup>e</sup> - MI XIX<sup>e</sup>**
- faubourgs de Poitiers et bourgs
  - hameau
  - ferme ou regroupement de fermes
  - château ou belle demeure
  - chapelle ou lieu de pèlerinage
  - établissement religieux XIX<sup>e</sup>
  - moulin
  - usine ou fabrique
  - champ de courses
  - exploitation disparue
- FIN XIX<sup>e</sup> - DEBUT XX<sup>e</sup>**
- faubourgs de Poitiers et bourgs
  - hameau
  - ferme ou regroupement de fermes
  - château ou belle demeure
  - villa
  - chapelle ou lieu de pèlerinage
  - établissement religieux XIX<sup>e</sup>
  - usine ou fabrique
  - zone militaire - prison
  - guinguette
  - exploitation disparue
- ANNEES 1920-50**
- équipement
  - chapelle ou église
  - complexe scolaire
  - complexe sportif
  - lotissement entre-guerres / Reconstruction
  - usine ou fabrique
  - guinguette
- ANNEES 1960-80**
- équipement
  - chapelle ou église
  - complexe scolaire
  - complexe sportif
  - lotissement années 1960-80
  - CHU, Futuroscope, Cité universitaire
  - zone commerciale ou industrielle
- INFRASTRUCTURES**
- route principale
  - route principale (hypothèse)
  - autoroute A 10 et rocade de Poitiers
  - chemin de fer / gare
  - tramway / gare
  - pont ou viaduc
  - château d'eau
- PRODUCTION**
- carrière
  - four à chaux
  - bricqueterie/tulerie



Sources : Service Régional de l'Inventaire (Images du Patrimoine) ; représentations du siège de Poitiers par l'Amiral Coligny (1630), carte de Cassini (1789), carte de Toulon (1745-1783), carte de l'Etat Major (vers 1860), Plan de la Ville de Poitiers par M. G. George (1863), Carte des environs de Poitiers par Bismontville (1863), campagnes de photographie aérienne IGN (1956-59 et 1964-66)

Fond IGN extrait du site www.geoportail.gouv.fr



500 m