

# RESTES ALIMENTAIRES

1

JE CHOISIS MON CONTENANT DE CUISINE



UN BOL



UNE BOÎTE



UN BIOSEAU

2

JE TRIE :



Épluchures



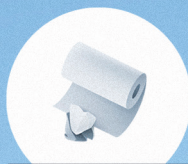
Restes de repas



Pain



Marc de café  
et sachet de thé



Essuie-tout et  
serviettes en papier



3

JE VERSE TOUS LES  
2 JOURS DANS :



- Mon **composteur individuel** si j'ai un jardin ou le **composteur collectif** de mon quartier.



- La **borne** de mon choix si je réside en centre-ville de Poitiers.



Si j'utilise le bioseau distribué par Grand Poitiers :

- Il passe au lave-vaisselle
- Un papier ou carton au fond absorbe les jus



GRAND POITIERS  
communauté urbaine



Trizzy répond à  
vos questions sur  
[grandpoitiers.fr](http://grandpoitiers.fr)  
rubrique déchets

**Renseignements :**

Direction Déchets et Economie circulaire  
[dechets.economie.circulaire@grandpoitiers.fr](mailto:dechets.economie.circulaire@grandpoitiers.fr)

**05 49 52 37 98**

# On s'occupe du Reste

**MAIS N'EN FAITES PAS DES TONNES !**



## POURQUOI TRIER MES RESTES ALIMENTAIRES ?



- Ils représentent plus de **30%** de ma poubelle et sont responsables de son poids et de son odeur.



- Mélangés aux déchets ménagers, les restes alimentaires traités, composés à **75%** d'eau, produisent moins d'énergie.



- Triés, ils sont valorisés sous forme d'amendement naturel pour enrichir nos sols.



Pour plus d'informations, rendez-vous sur la foire aux questions sur [grandpoitiers.fr](http://grandpoitiers.fr) / rubrique déchets.

