



Moyen ★★

9 km (40% sur route)

2h15 à pied - 1h15 à VTT

Le long de la Boivre



A ne pas manquer
Les grottes
de la Norée

BIARD

Les grottes de la Norée, creusées il y a un million d'années par une rivière souterraine, sont les seules cavités naturelles de la Vienne ouvertes au public. Au fil des 150 m de galeries et des 6 salles accessibles, la visite permet de découvrir diverses formes sculptées mises en valeur par des jeux de lumière : marmites d'érosion, rideaux de découpages, cascades pétrifiées, voiles, draperies, stalagmites... Une exposition est consacrée à l'histoire des grottes au fil du temps, depuis sa formation au Jurassique moyen jusqu'à sa découverte, en passant par la vie des chauves-souris.



© Daniel Proux - Ville de Poitiers

A découvrir aussi

● Sur les bords de la Boivre

Les parcelles Damour offrent une balade accessible de 1,3 km traversant différents milieux naturels : forêt, rivière, mares bordées de roseaux.



© Daniel Proux - Ville de Poitiers



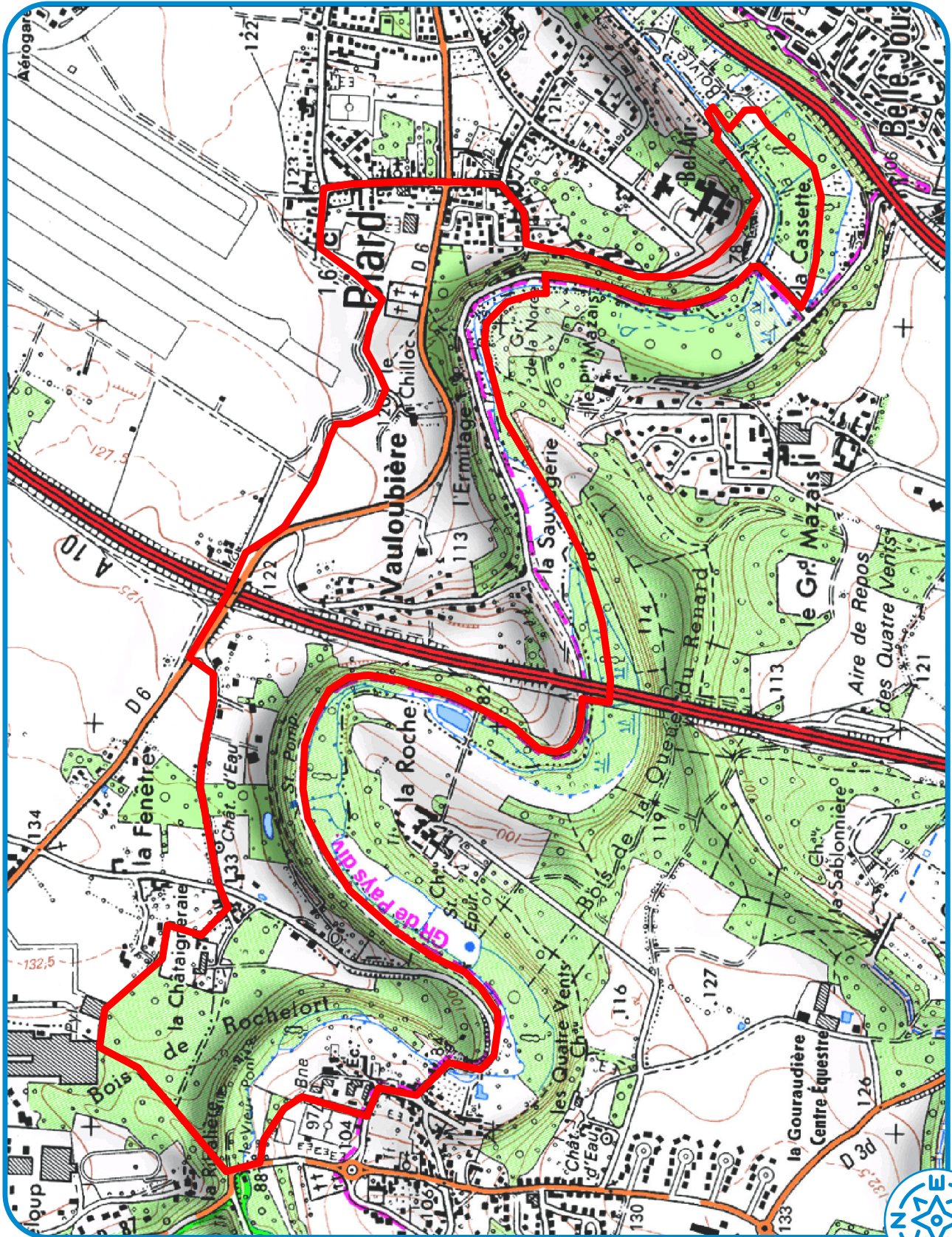
Randonnées nature

Moyen ★ ★

9 km (40% sur route)

2h15 à pied - 1h15 à VTT

BIARD • Boucle 13A



CODES DE BALISAGE

Bonne direction



ou

Changement de direction



ou

Mauvaise direction



ou