



Moyen ★★

21 km (13% sur route)

5h15 à pied - 2h à VTT

En chemin vers l'abbaye du Pin



A ne pas manquer

L'aqueduc
de la vallée
de la Presle

BÉRUGES

Divers cours d'eau traversent le territoire de la Communauté urbaine Grand Poitiers : le Clain, la Boivre, l'Auxance, le Miosson... Cette eau, si précieuse pour la consommation et les loisirs, était déjà exploitée par les Romains qui l'acheminaient de la source de Fleury, située à Montreuil-Bonnin, jusqu'à Poitiers grâce à un aqueduc dont des vestiges sont conservés.



© Benoit Tercier

A découvrir aussi

- L'abbaye du Pin
- L'Espassière, maison bourgeoise

● L'abbaye du Pin

Le territoire de Béruges est marqué par le rôle tenu par l'abbaye dans l'exploitation des terres : des toponymes comme « La grange du Pin », « La loge du Pin », conservent le souvenir de cette empreinte monastique sur le territoire.



L'abbaye du Pin © Nicolas Mahu



L'église abbatiale © Nicolas Mahu

● **L'église abbatiale**, bâtie au XIII^e siècle, est caractéristique de l'austérité prônée par l'esthétique cistercienne. Cette austérité se manifeste par la qualité des revêtements en pierre, l'absence de décor ou encore la justesse des proportions.



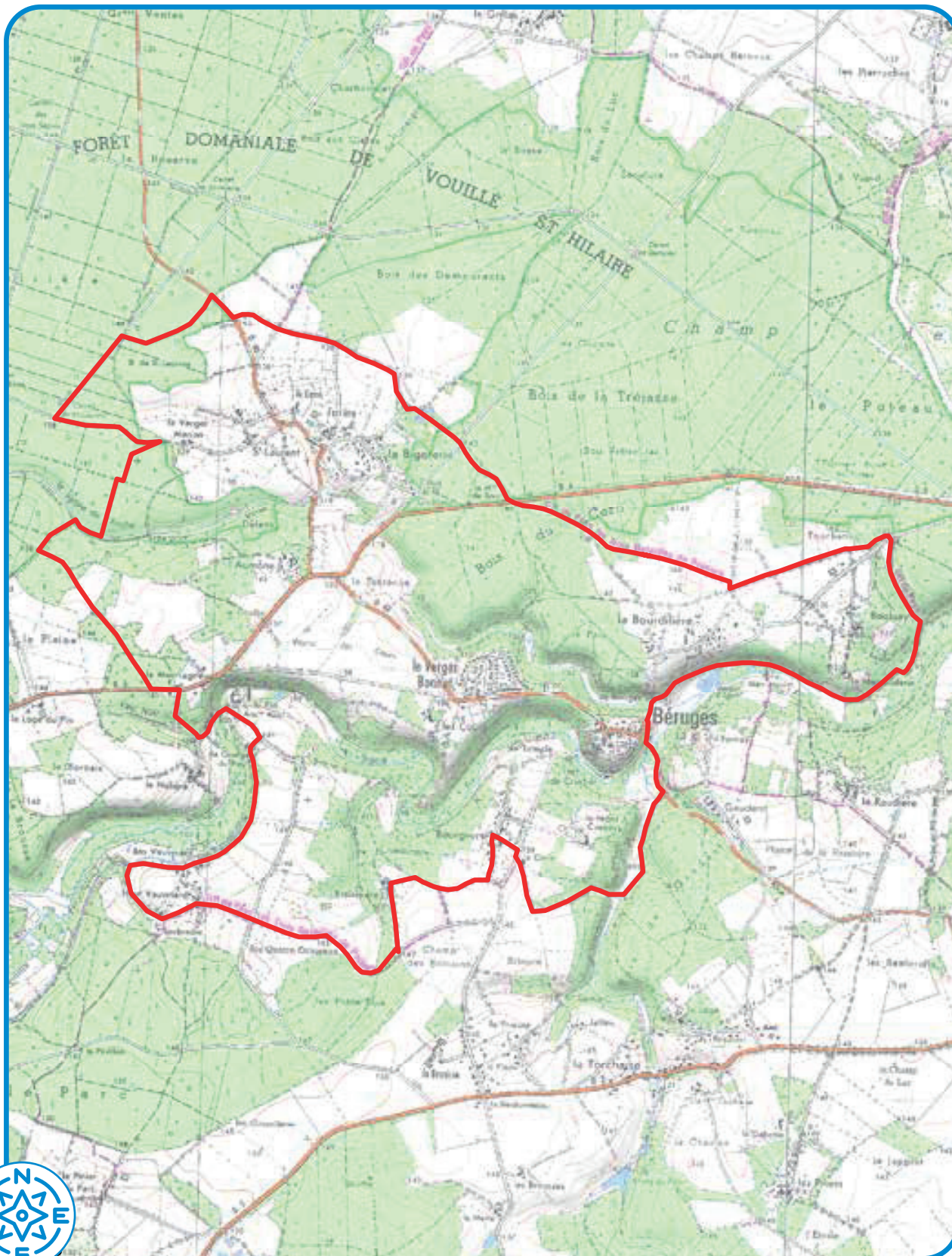
Randonnées nature

— Moyen ★★

— 21 km (13% sur route)

— 5h15 à pied - 2h à VTT

BÉRUGES • Boucle 14 C



CODES DE BAUSAGE

Bonne direction



ou

Changement de direction



ou

Mauvaise direction



ou