

SCHEMA DIRECTEUR D'ASSAINISSEMENT

COMMUNE DE JAZENEUIL

(86)

PLANCHE NORD

CARTE DE SYNTHÈSE

Bureau d'études - Assainissement - Environnement

Valorisation Agricole - Suivi Agronomique



Dessiné par : **E.DEROCHE**

Planche : 1/3

Le : 09/04/99

Modifié le : /

Echelle : 1/5 000 ème

- Sans contrainte
- Contrainte d'occupation du sol
- Contrainte de topographie
- Contrainte de surface

--- Fossé

— Pluvial

/// Zone desservie

— réseau gravitaire existant

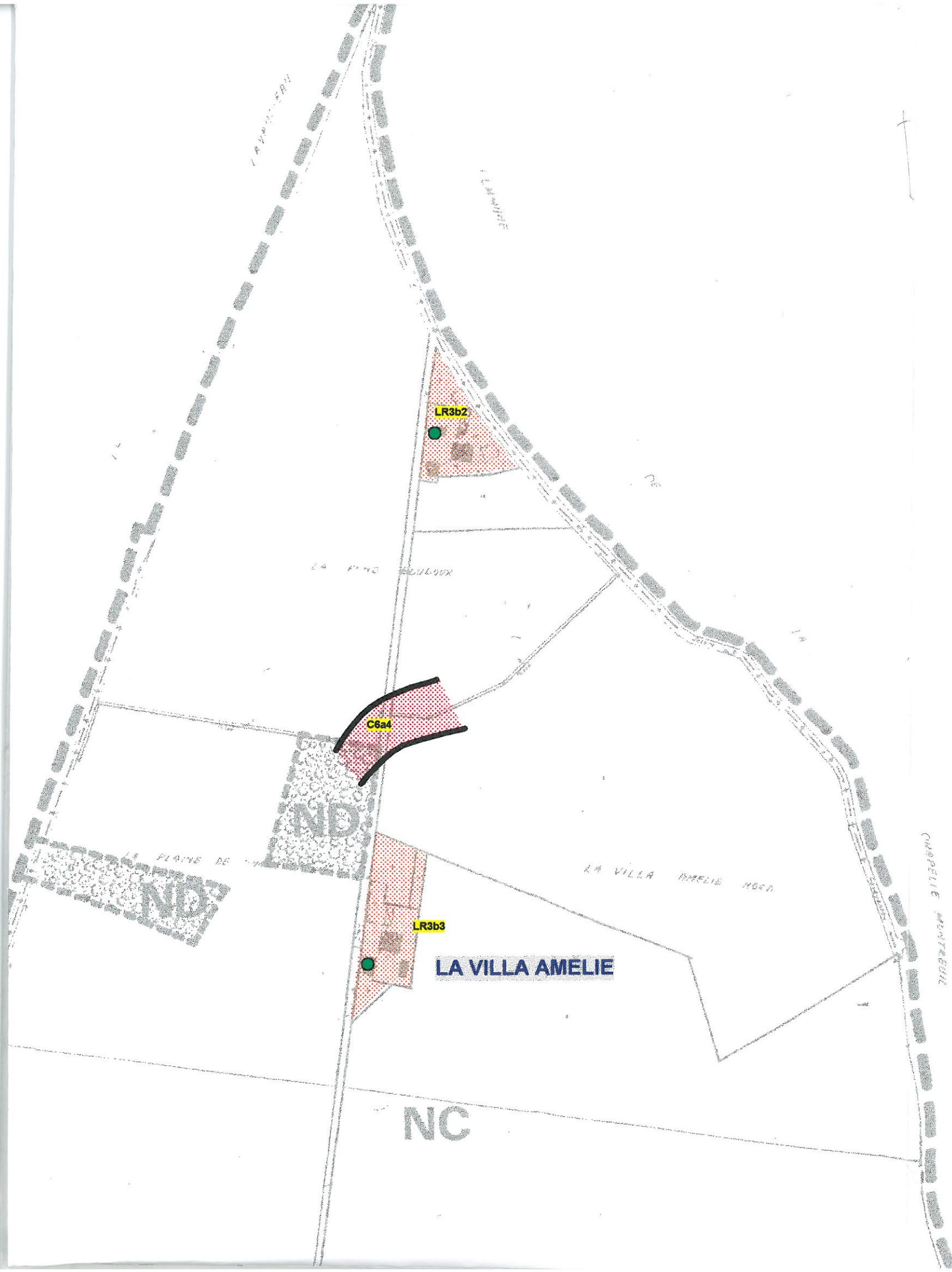
✠ Habitation à relever

🐄 Elevage

★ Rejets

1 Numéro d'enquête





LEGENDE DE LA CARTE DES SOLS

1/5 000ème

SUBSTRATUM

KS : Calcaire à silex
RS : Argile à silex
T : Terrasses
L : Limons
A : Alluvions
C : Colluvions

HYDROMORPHIE

0 : sol sain
1 : faible au delà de 60 cm
2 : moyenne au delà de 50 cm
3 : intense au delà de 30 cm
4 : faible intensité dès la surface
5 : intensité supérieure à 50% dès la surface
6 : très forte intensité dès la surface

PROFONDEUR D'APPARITION DU SUBSTRAT

1 : entre 0 et 20 cm
2 : de 20 à 40 cm
3 : de 40 à 60 cm
4 : de 60 à 90 cm
5 : de 90 à 120 cm
6 : au delà de 120 cm

TYPE DE SOL







b : sol brun
bc : sol brun calcaire
a : sol d'apport

EXEMPLE K3 bc0

K : calcaire
3 : apparaissant entre 40 et 60 cm
bc : sol brun calcaire
0 : sol sain

+ TEST D'INFILTRATION

APTITUDE DES SOLS A L'ASSAINISSEMENT INDIVIDUEL

CLASSE DE COULEUR	APTITUDE A L'ASSAINISSEMENT INDIVIDUEL	CONTRAINTES PRINCIPALES	DISPOSITIFS PRECONISES	
			EPURATION	DISPERSION
	Site satisfaisant	Néant	Tranchées d'épandage	Sol (in-situ)
	Site relativement satisfaisant	Perméabilité localement réduite	T. F. surdimensionnées ou filtre à sable vertical drainé	Sol (in-situ) ou Exutoire
	Site globalement satisfaisant	Profondeur du sol insuffisante	Filtre à sable non drainé	Sol (in-situ)
	Site moyennement satisfaisant pouvant présenter quelques contraintes	Perméabilité réduite ou insuffisance de sol	Filtre à sable drainé ou non	Sol (in-situ) ou exutoire de surface
	Site présentant des contraintes importantes	Perméabilité réduite, nappe temporaire	Filtre à sable drainé	exutoire
	Site inapte présentant des contraintes majeures	Nappe permanente	Terre d'infiltration	Exutoire

LR2b2

LA CROIX-LORET

LA VILLA AMELIE SUD

NC

UY

ND

+ 3000 10000

UY

LR3b2

LA METAIRIE DU PORTAIL

LE PORTAIL

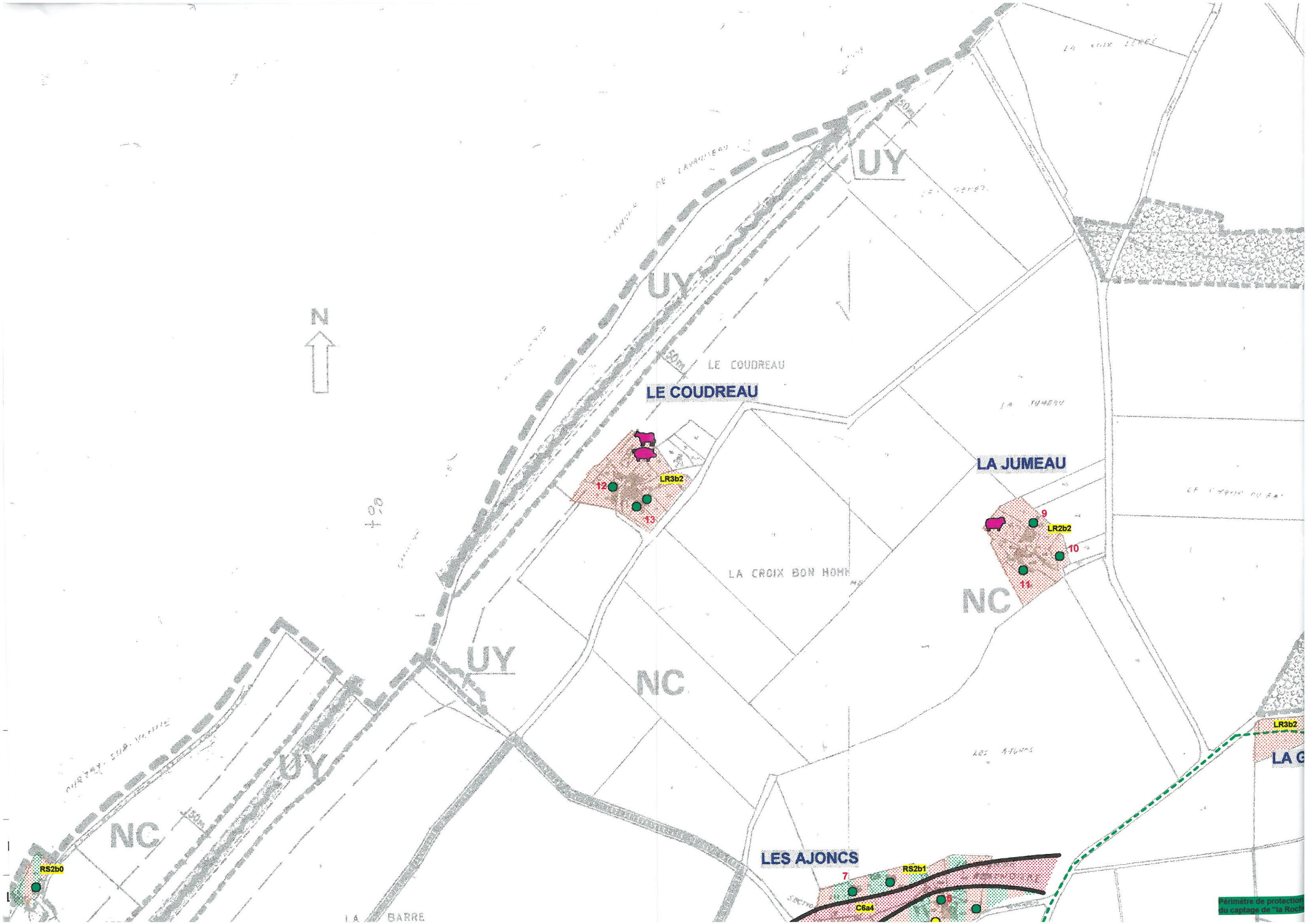
LR2b2

NC

ND

LE BOIS

DES VIGNES



190

UY

UY

LE COUDREAU

LA JUMEAU

NC

NC

LES AJONCS

NC

LA G

LA BARRE

RS2b0

LR3b2

LR2b2

C6a4

RS2b1

Périmètre de protection
du captage de "la Roche"

DE LA ROCHE

LE COUDREAU

LA JUMEAU

LA CROIX BON HOMME

LES AJONCS

DE LA ROCHE

UY

7

9

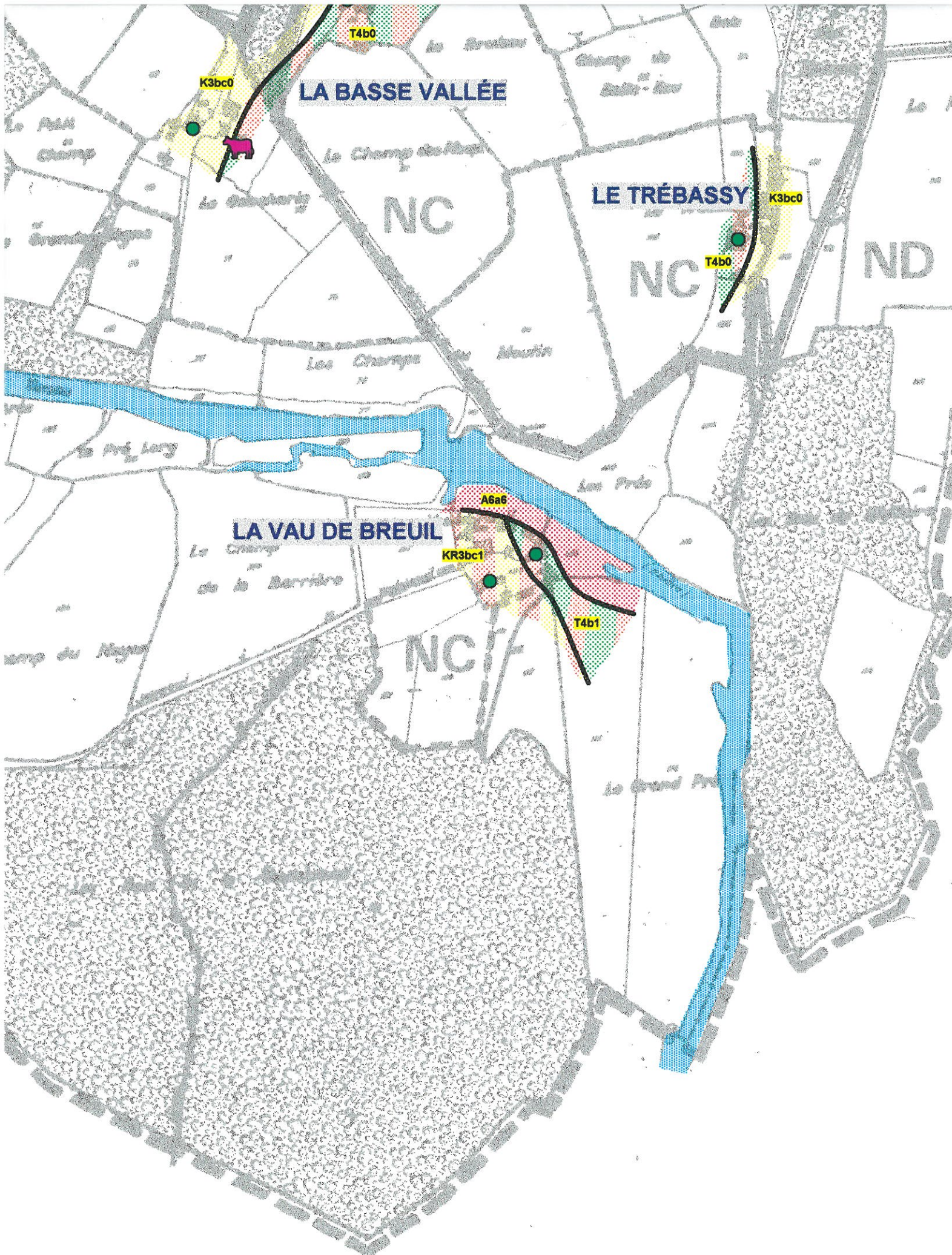
10

11

12

13





SCHEMA DIRECTEUR
D'ASSAINISSEMENT

COMMUNE DE JAZENEUIL

(86)

PLANCHE CENTRE

CARTE DE ZONAGE

Bureau d'études - Assainissement - Environnement
Valorisation Agricole - Suivi Agronomique



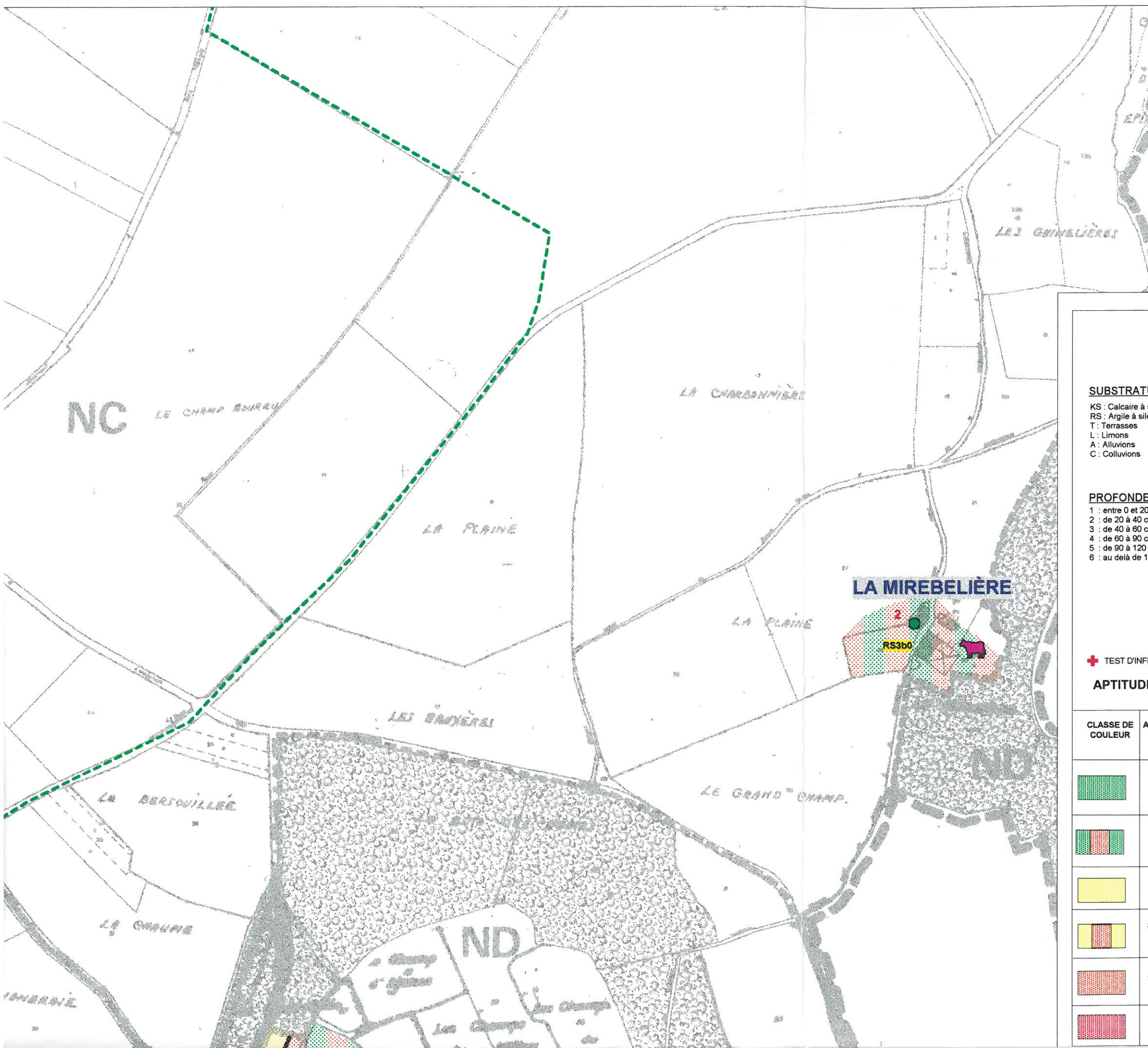
Dessiné par : **E.DEROCHE**

Planche : 2/3

Le : 26/03/99

Modifié le : /

Echelle : 1/5 000 ème



LEGENDE DE LA CARTE DES SOLS

1/5 000ème

SUBSTRATUM

KS : Calcaire à silex
RS : Argile à silex
T : Terrasses
L : Limons
A : Alluvions
C : Colluvions

HYDROMORPHIE

0 : sol sain
1 : faible au delà de 60 cm
2 : moyenne au delà de 50 cm
3 : intense au delà de 30 cm
4 : faible intensité dès la surface
5 : intensité supérieure à 50% dès la surface
6 : très forte intensité dès la surface

PROFONDEUR D'APPARITION DU SUBSTRAT

1 : entre 0 et 20 cm
2 : de 20 à 40 cm
3 : de 40 à 60 cm
4 : de 60 à 90 cm
5 : de 90 à 120 cm
6 : au delà de 120 cm

TYPE DE SOL

b : sol brun
bc : sol brun calcaire
a : sol d'apport

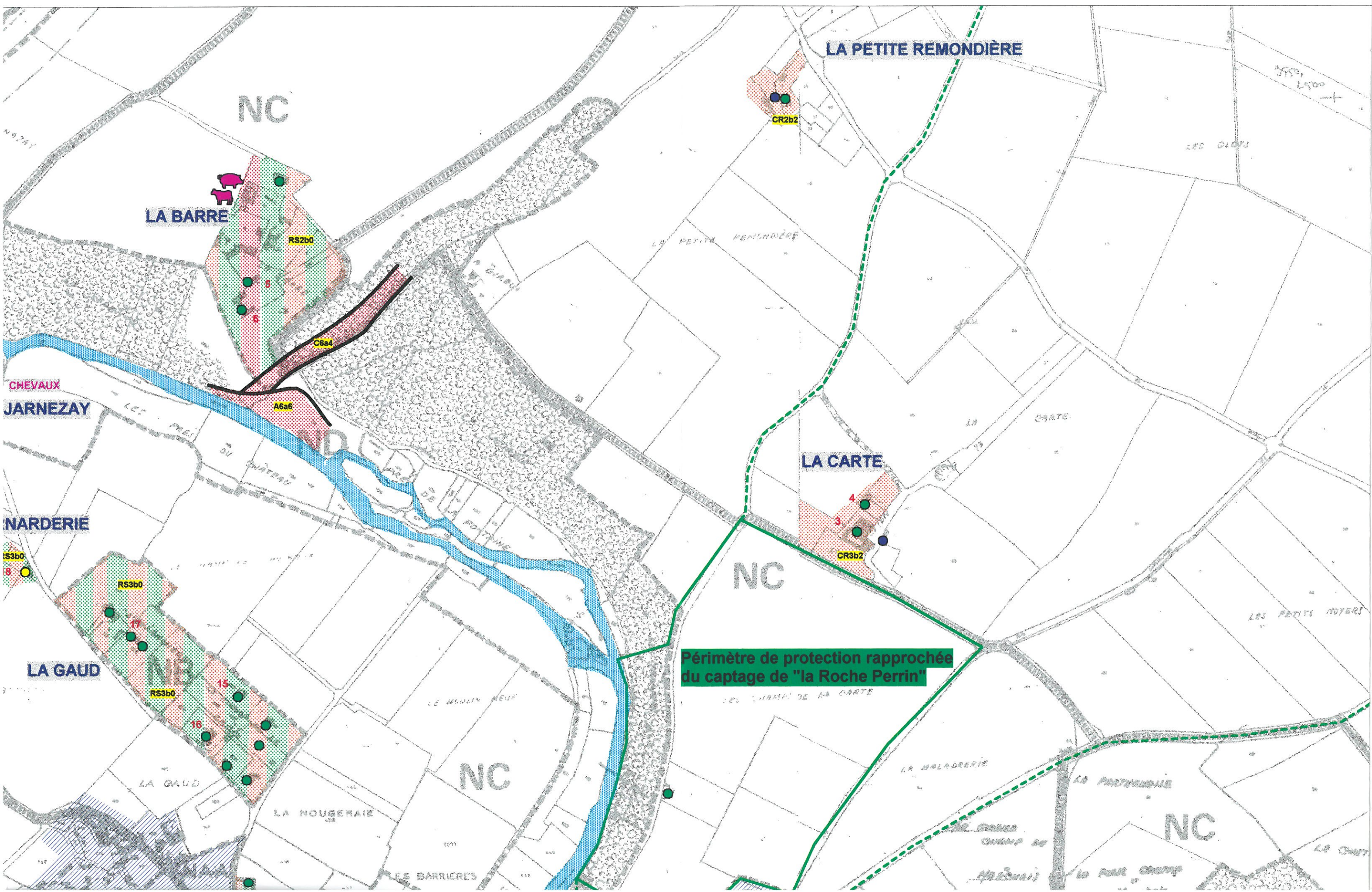
EXEMPLE K3 bc0

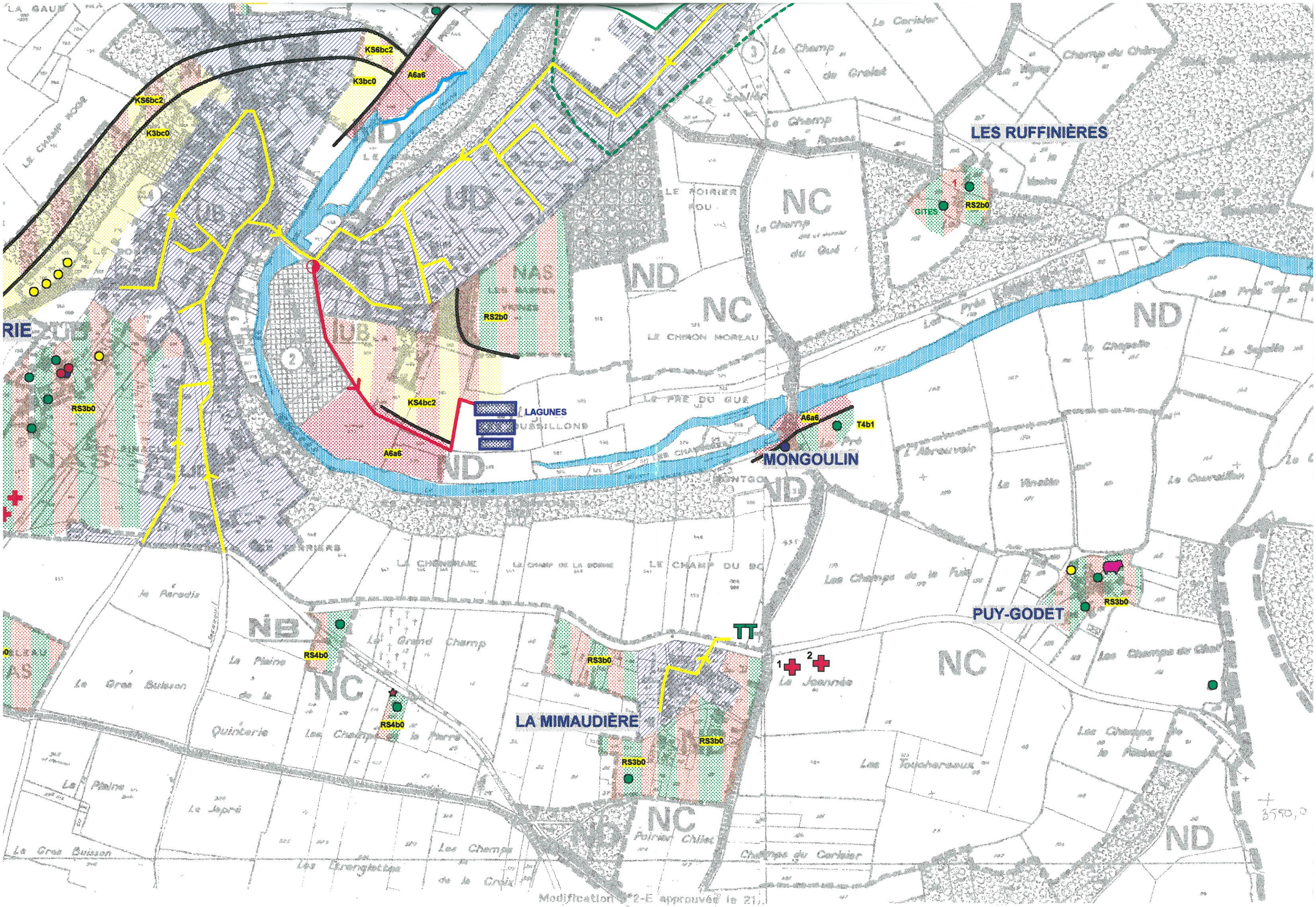
K : calcaire
3 : apparaissant entre 40 et 60 cm
bc : sol brun calcaire
0 : sol sain

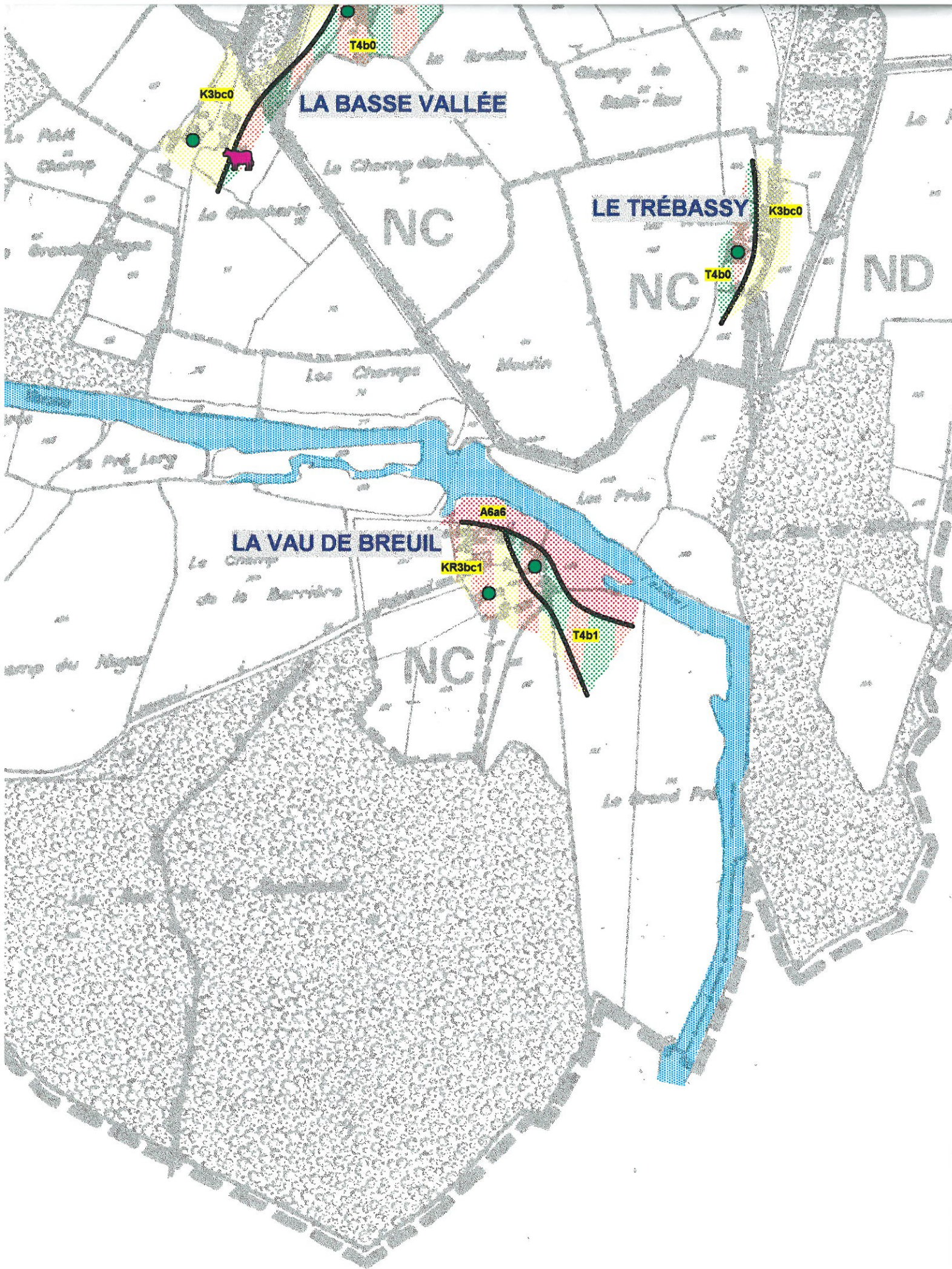
+ TEST D'INFILTRATION

APTITUDE DES SOLS A L'ASSAINISSEMENT INDIVIDUEL

CLASSE DE COULEUR	APTITUDE A L'ASSAINISSEMENT INDIVIDUEL	CONTRAINTES PRINCIPALES	DISPOSITIFS PRECONISES	
			EPURATION	DISPERSION
	Site satisfaisant	Néant	Tranchées d'épandage	Sol (in-situ)
	Site relativement satisfaisant	Perméabilité localement réduite	T. F. surdimensionnées ou filtre à sable vertical drainé	Sol (in-situ) ou Exutoire
	Site globalement satisfaisant	Profondeur du sol insuffisante	Filtre à sable non drainé	Sol (in-situ)
	Site moyennement satisfaisant pouvant présenter quelques contraintes	Perméabilité réduite ou insuffisance de sol	Filtre à sable drainé ou non	Sol (in-situ) ou exutoire de surface
	Site présentant des contraintes importantes	Perméabilité réduite, nappe temporaire	Filtre à sable drainé	Exutoire
	Site inapte présentant des contraintes majeures	Nappe permanente	Tertre d'infiltration	Exutoire







SCHEMA DIRECTEUR
D'ASSAINISSEMENT

COMMUNE DE JAZENEUIL

(86)

PLANCHE CENTRE

CARTE DE ZONAGE

Bureau d'études - Assainissement - Environnement
Valorisation Agricole - Suivi Agronomique



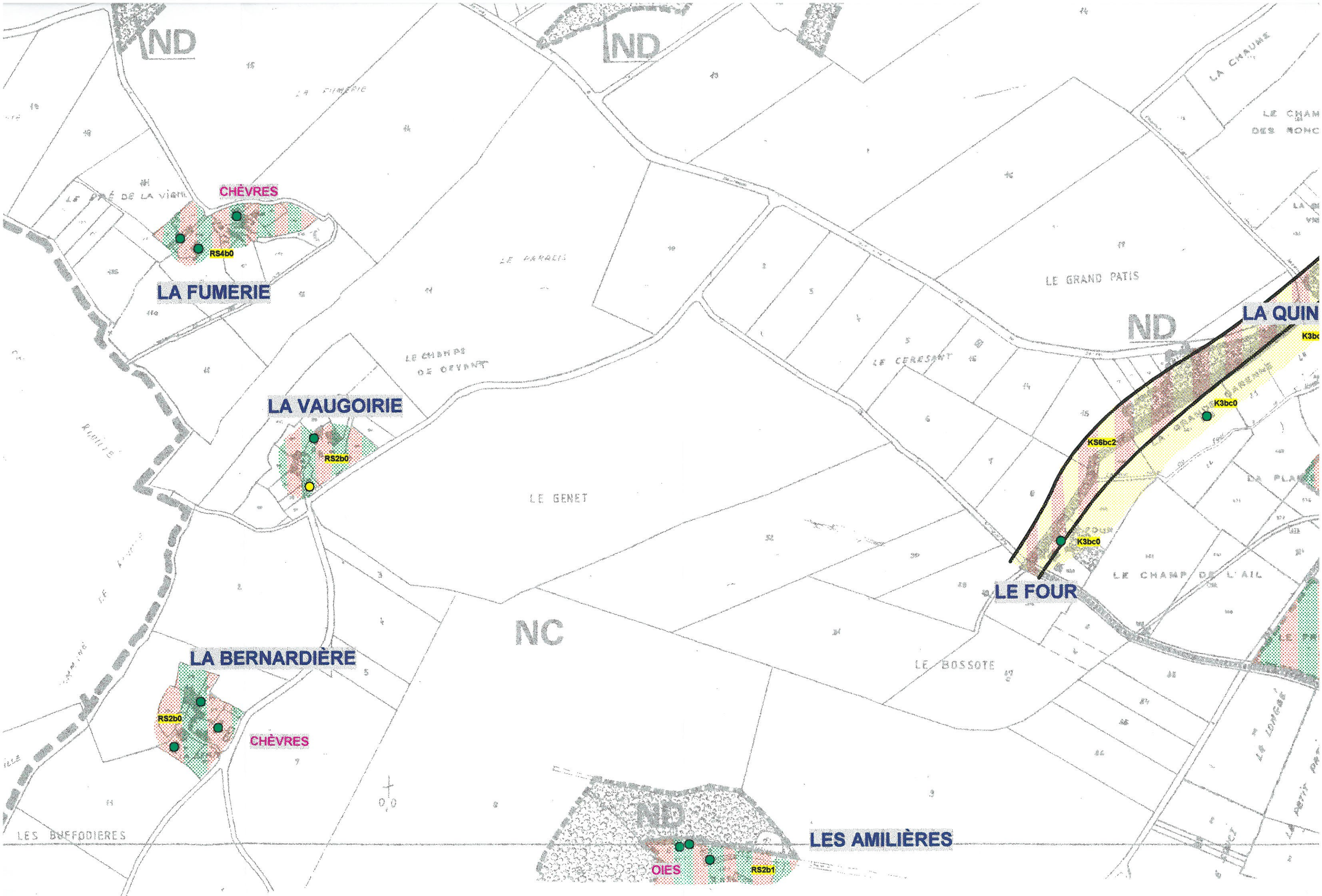
Dessiné par : **E.DEROCHÉ**

Planche : 2/3

Le : 26/03/99

Modifié le : /

Echelle : 1/5 000 ème





- Sans contrainte
- Contrainte d'occupation du sol
- Contrainte de topographie
- Contrainte de surface

--- Fossé

— Pluvial

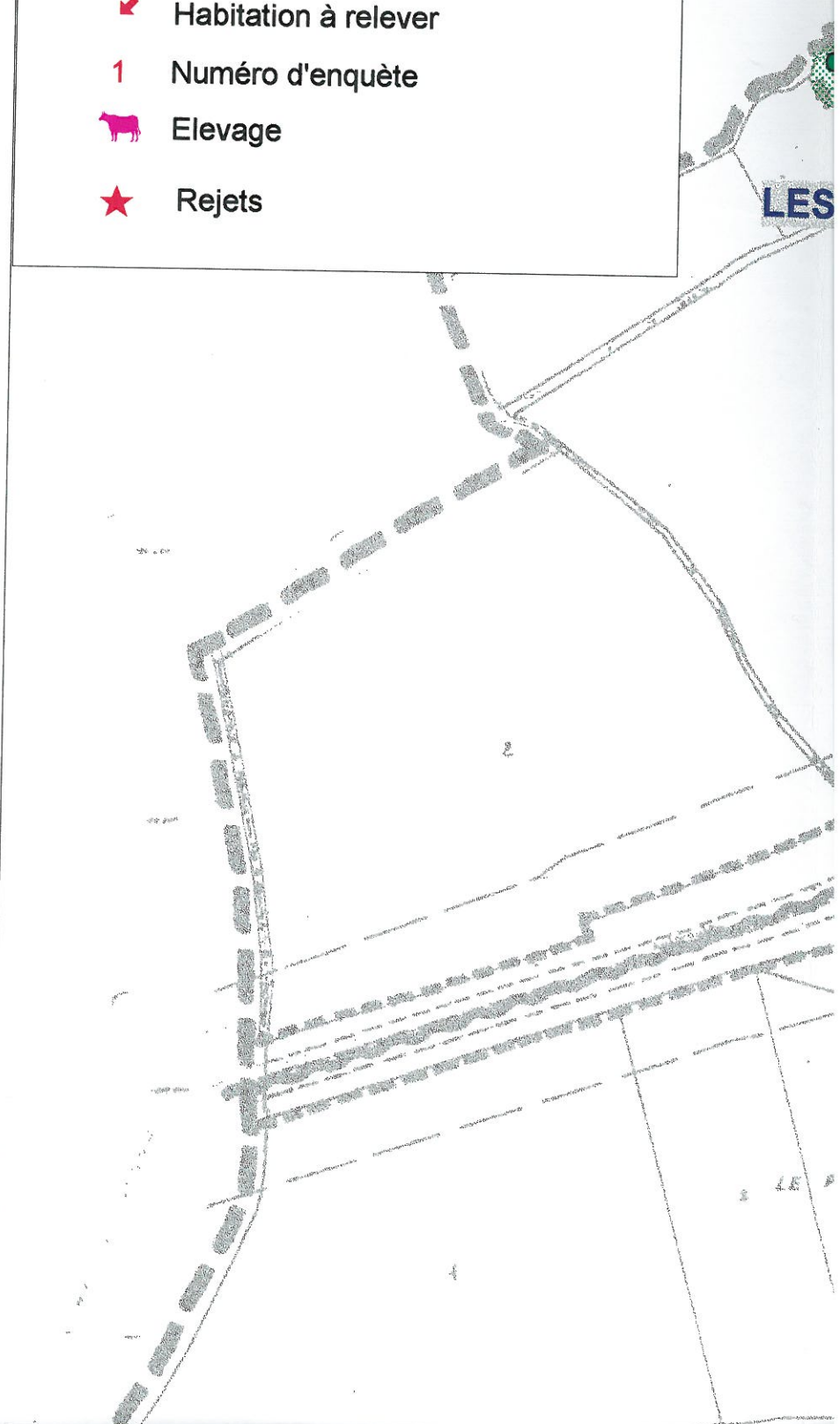
/// Zone desservie

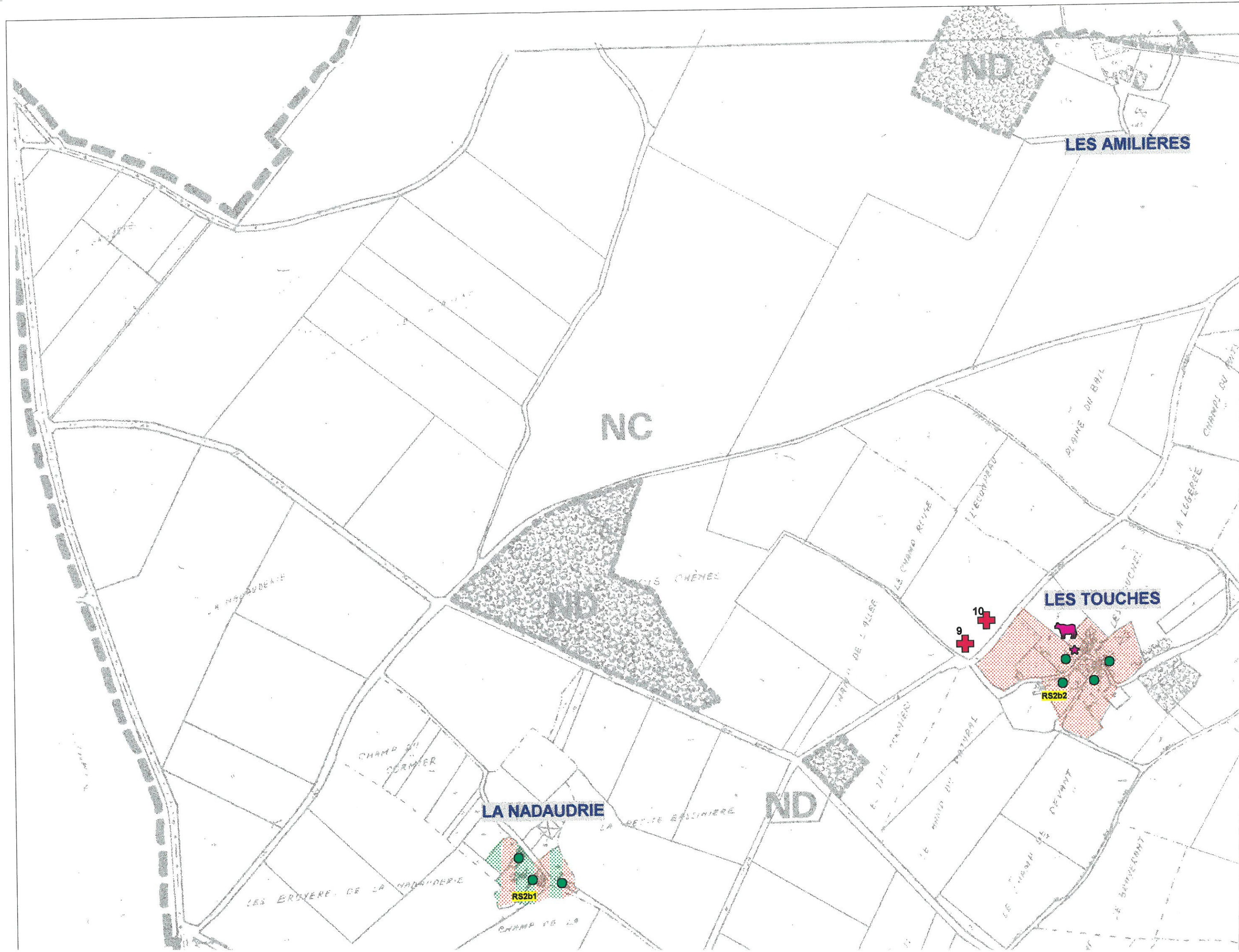
✦ Habitation à relever

1 Numéro d'enquête

🐮 Elevage

★ Rejets





LES AMILIÈRES

NC

LES TOUCHES

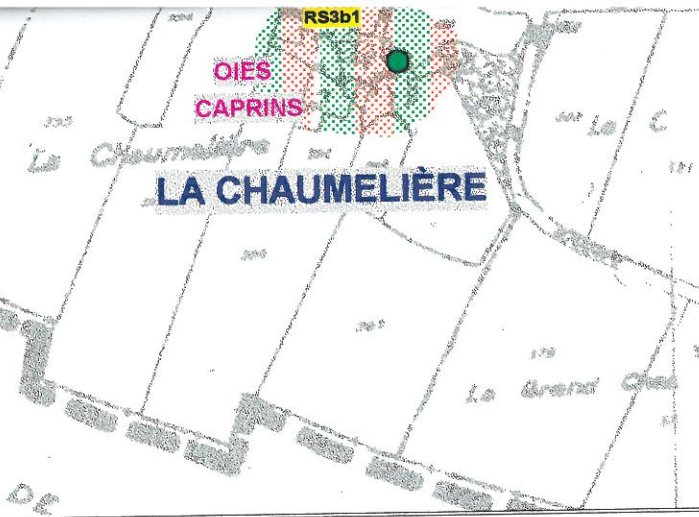
LA NADAUDRIE

9
10

RS2b2

RS2b1





LEGENDE DE LA CARTE DES SOLS

1/5 000ème

SUBSTRATUM

- KS : Calcaire à silex
- RS : Argile à silex
- T : Terrasses
- L : Limons
- A : Alluvions
- C : Colluvions

HYDROMORPHIE

- 0 : sol sain
- 1 : faible au delà de 60 cm
- 2 : moyenne au delà de 50 cm
- 3 : intense au delà de 30 cm
- 4 : faible intensité dès la surface
- 5 : intensité supérieure à 50% dès la surface
- 6 : très forte intensité dès la surface

PROFONDEUR D'APPARITION DU SUBSTRAT

- 1 : entre 0 et 20 cm
- 2 : de 20 à 40 cm
- 3 : de 40 à 60 cm
- 4 : de 60 à 90 cm
- 5 : de 90 à 120 cm
- 6 : au delà de 120 cm

TYPE DE SOL

- b : sol brun
- bc : sol brun calcaire
- a : sol d'apport

EXEMPLE K3 bc0

- K : calcaire
- 3 : apparaissant entre 40 et 60 cm
- bc : sol brun calcaire
- 0 : sol sain

+ TEST D'INFILTRATION

APTITUDE DES SOLS A L'ASSAINISSEMENT INDIVIDUEL

CLASSE DE COULEUR	APTITUDE A L'ASSAINISSEMENT INDIVIDUEL	CONTRAINTES PRINCIPALES	DISPOSITIFS PRECONISES	
			EPURATION	DISPERSION
	Site satisfaisant	Néant	Tranchées d'épandage	Sol (in-situ)
	Site relativement satisfaisant	Perméabilité localement réduite	T. F. surdimensionnées ou filtre à sable vertical drainé	Sol (in-situ) ou Exutoire
	Site globalement satisfaisant	Profondeur du sol insuffisante	Filtre à sable non drainé	Sol (in-situ)
	Site moyennement satisfaisant pouvant présenter quelques contraintes	Perméabilité réduite ou insuffisance de sol	Filtre à sable drainé ou non	Sol (in-situ) ou exutoire de surface
	Site présentant des contraintes importantes	Perméabilité réduite, nappe temporaire	Filtre à sable drainé	exutoire
	Site inapte présentant des contraintes majeures	Nappe permanente	Tertre d'infiltration	Exutoire

- Sans contrainte
- Contrainte d'occupation du sol
- Contrainte de topographie
- Contrainte de surface

- Fossé
- Pluvial

- Zone desservie

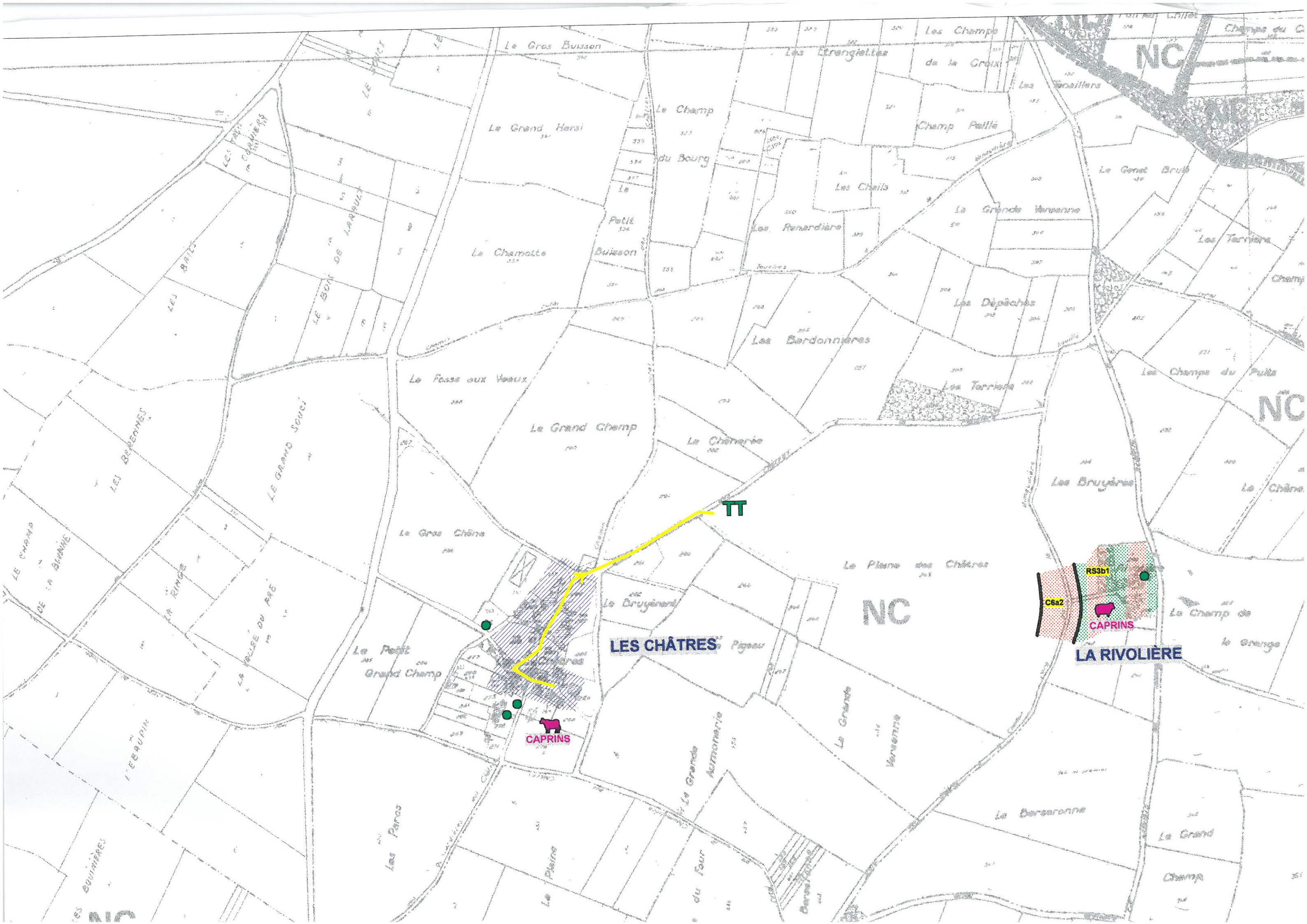
- Habitation à relever

- Numéro d'enquête

- Elevage

- Rejets





TT

LES CHÂTRES

NC

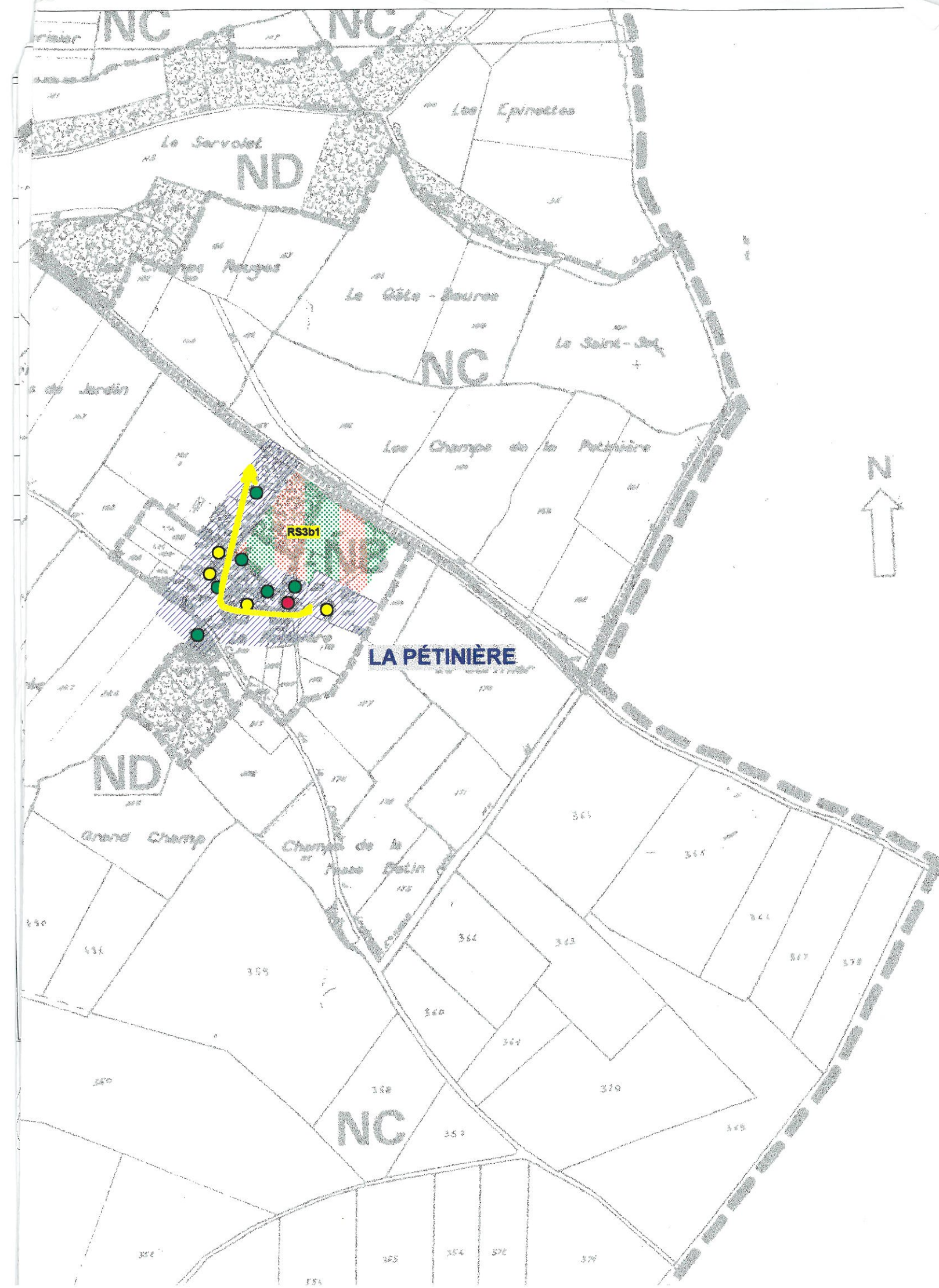
CAPRINS

LA RIVOLIÈRE

RS3b1

C6a2

CAPRINS



SCHEMA DIRECTEUR D'ASSAINISSEMENT

COMMUNE DE JAZENEUIL
(86)

PLANCHE SUD

CARTE DE SYNTHÈSE

Bureau d'études - Assainissement - Environnement

Valorisation Agricole - Suivi Agronomique



Dessiné par : **E.DEROCHE**

Planche : 3/3

Le : 09/04/99

Modifié le : /

Echelle : 1/5 000 ème